

Sanierung Schule Lam, BA III

# LEISTUNGSVERZEICHNIS

Lehrküche (BA3)

Bauherr:

Markt Lam

vertr. d. 1. Bgm. Paul Roßberger

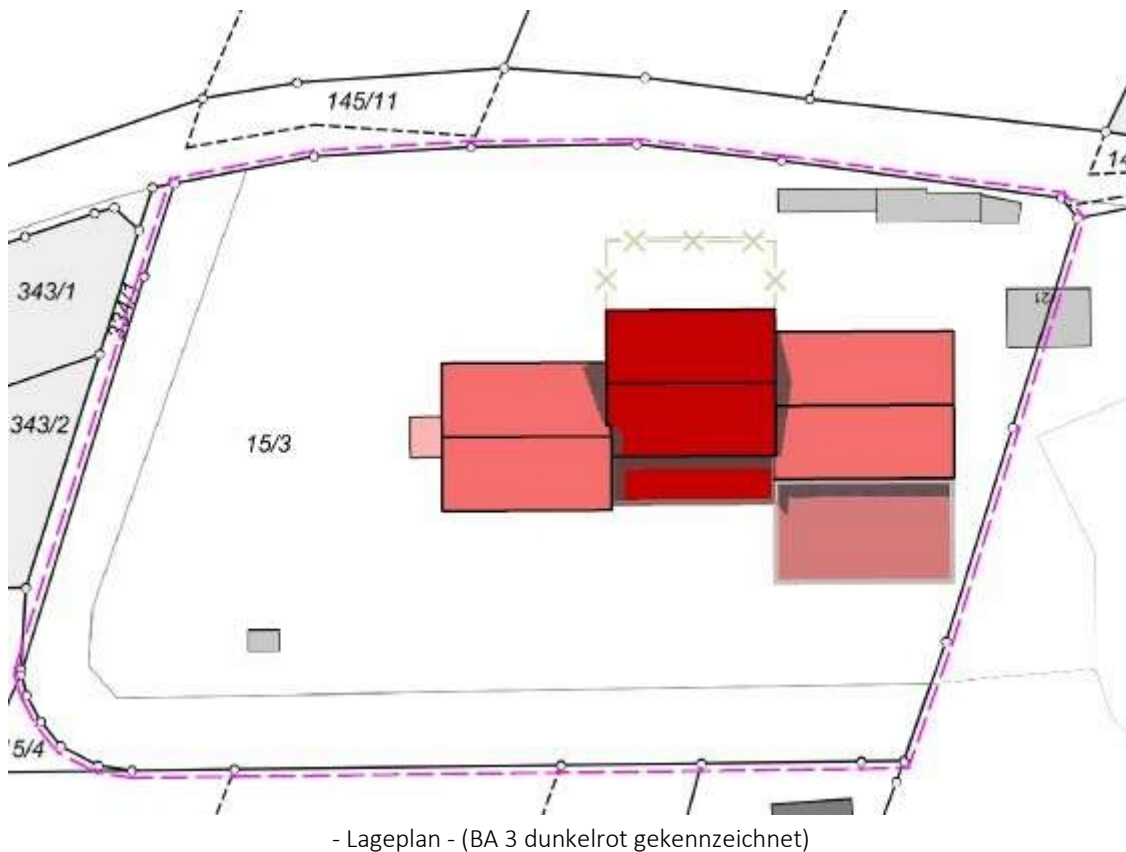
Schulweg 4

93462 Lam

## ALLGEMEINE HINWEISE - GEPLANTE SANIERUNG

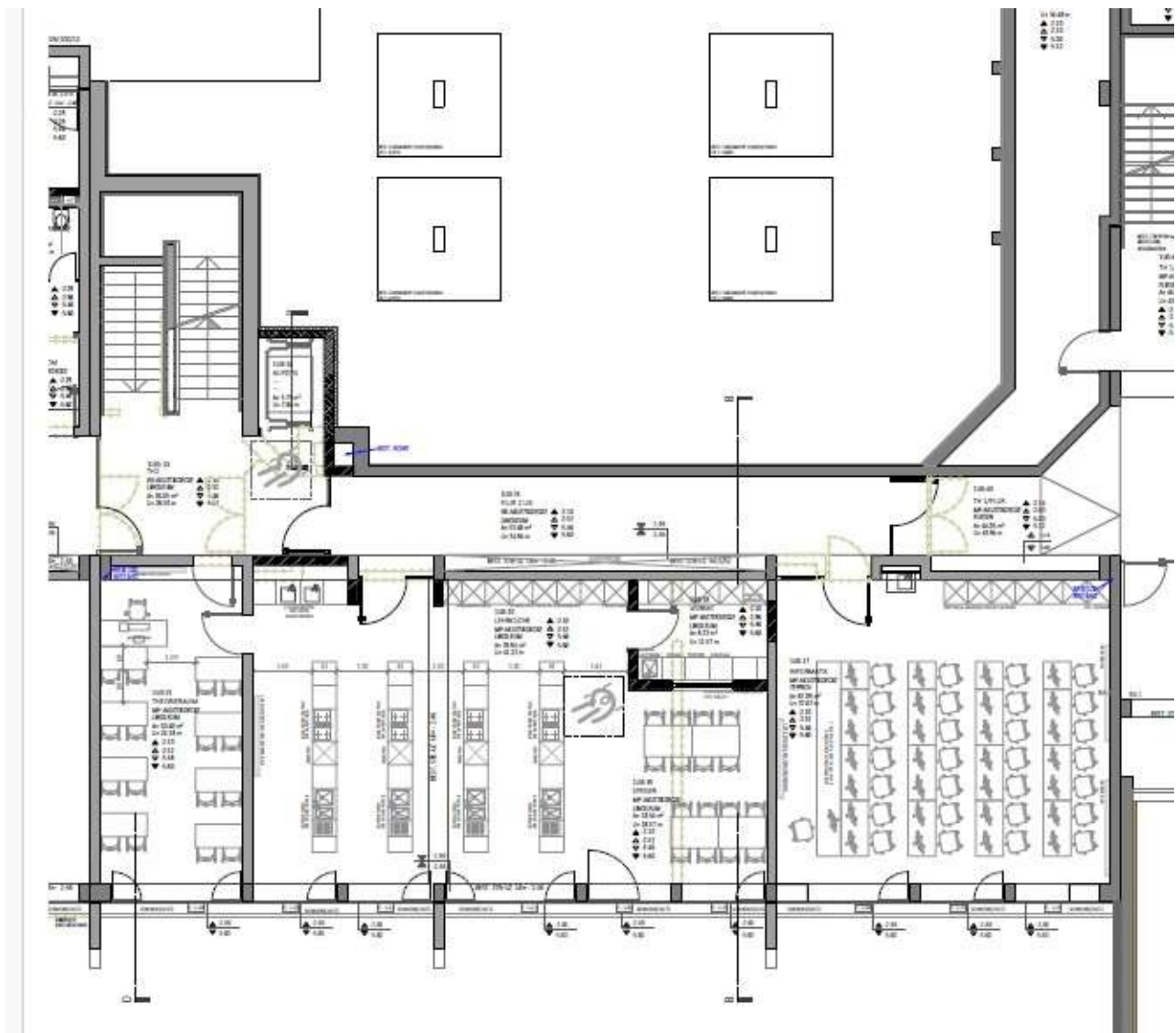
### 1.0 BAUBESCHREIBUNG:

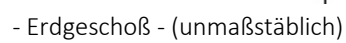
Bei dem geplanten Bauvorhaben handelt es sich um eine grundlegende Sanierung des bestehenden Schulgebäudes der Marktgemeinde Lam. Die Gebäudeteile werden je nach Bauabschnitt entkernt. Das Bauvorhaben ist in vier Bauabschnitte untergliedert. Die Bauabschnitte eins bis drei betreffen die Gebäudesanierung, Bauabschnitt vier die Aussenanlagen.

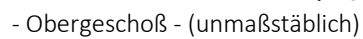


### 2.0 BESONDERE ANGABEN ZUR BAUSTELLE

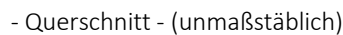
Das Baugrundstück befindet sich mit der Flurnummer 15/3 am südwestlichen Ortsrand von Lam. Ein Materiallagerplatz auf dem Grundstück ist im Bereich der Baustelleneinrichtung, südlich des Gebäudes möglich. Die Einfahrt in den Innenhof erfolgt über die öffentliche Zufahrt Ginglmühler Weg. Zur Andienung der Baustelle kann der Bereich nördlich des BA2 temporär gesperrt werden. Für den Standort des Baustellenkrans ist die BE-Fläche südlich des mittleren Gebäudeteils vorgesehen.











Das Gebäude ist 2 - seitig eingerüstet, das genutzt werden kann.

## 6.0 AUSFÜHRUNGSZEITRAUM DER GESAMTSANIERUNG

### Bauzeiten BA 3

Baubeginn: 47. KW 2025

Ende: 37. KW 2026

---

### Ausführung

### Montage Lehrküche

Beginn: 10.08.2026 (33. KW 2026)

Ende: 14.08.2026 (33. KW 2026)

## 7.0 ALLGEMEINE BAUBESCHREIBUNG

Der Baukörper wird in seiner Grundriss-Struktur weitgehend erhalten bleiben. Einige Bereiche werden, um den aktuellen und zukünftigen Anforderungen des Nutzers, an die Personenrettung und den Brandschutz gerecht zu werden, grundsätzlich neu überplant.

Traufhöhe Satteldach: ca. 6,5 m Nordseite  
ca. 4,50 m Südseite (ab OK Flachdach)  
Firsthöhe Satteldach: ca. 10,50 m (Bezug Nordseite)

Attikahöhe (Südseite): ca. 8,00 m

Dach: Satteldach  
Dachdeckung: Ziegeldeckung  
Dachneigung: ca. 20,0° Grad

Geschoßhöhen: UG - ZG ca. 3,50 m  
ZG - EG ca. 1,80 m  
EG - 1.OG ca. 3,30 m

Entsprechende vorschriftsmäßige Entnahmestellen für Baustrom und Bauwasser sind vom Auftragnehmer eigenverantwortlich einzurichten. Die Verbräuche (Strom / Wasser) werden vom Bauherrn getragen.

## 8.0 EINRICHTUNG VON UNTERKÜNFEN

Unterkünfte wie Schlafräume und Aufenthaltsräume für die Freizeit dürfen im bestehenden Gebäuden nicht eingerichtet werden.

## 9.0 BAUSTELLE / BAUSTELLENBESPRECHUNG

Bauleiter: Auf der Baustelle muss ständig eine fachlich qualifizierte, deutsch sprechende Aufsichtsperson des AN anwesend sein.

Baustellenbesprechung: Der AN hat zu den Baustellenbesprechungen, die der AG regelmäßig durchführt, einen bevollmächtigten Vertreter zu entsenden. Die Besprechungen finden jeweils nach Angabe des AG statt.

## 10.0 ÜBERGABE VON AUSFÜHRUNGSZEICHNUNGEN

Die Ausführungszeichnungen gemäß § 3 Abs. 1 VOB/B werden vom Auftraggeber nur in digitaler Form an den Auftragnehmer übergeben. Kopien/Ausdrucke in Papierform sind vom AN auf eigene Kosten bei Bedarf zu erstellen.

#### 11.0 ARBEITSZEITEN

An Sonn- und Feiertagen und an Werktagen außerhalb von 7:00 Uhr bis 18:30 Uhr darf nur mit vorheriger schriftlicher Zustimmung des Auftraggebers gearbeitet werden.

#### 12.0 BAUSTELLENORDNUNG

Auf der Baustelle gilt ein generelles Alkohol-, Drogen- und Rauchverbot. Das Rauchen ist generell untersagt, selbst wenn es sich dabei um unbewohnte Gebäudeteile handelt.

#### 13.0 BAUTAGESBERICHTE

Der Auftragnehmer hat Bautagesberichte zu führen und dem Auftraggeber/Bauleitung wöchentlich zu übergeben. Sie müssen alle Angaben enthalten, die für die Ausführung und Abrechnung des Auftrages von Bedeutung sein können.

Dies sind insbesondere

- Wetter, Temperaturen
- Anzahl und Qualifikation der auf der Baustelle beschäftigten Arbeitskräfte
- Anzahl und Art der eingesetzten Großgeräte sowie deren Zu- und Abgang
- Anlieferung von Hauptbaustoffen
- Art, Umfang und Ort der geleisteten Arbeiten mit den wesentlichen Angaben über den Baufortschritt (Beginn und Ende von Leistungen größeren Umfanges, Betonierungszeiten und dergleichen)
- Behinderung und Unterbrechung der Ausführung
- Arbeitseinstellung mit Angaben der Gründe
- Unfälle und sonstige wichtige Vorkommnisse

Die Bautagesberichte sind bei wichtigen Vorkommnissen mit einer Digitalfoto-Dokumentation zu ergänzen.

#### 14.0 VORLAGE DER RECHNUNGEN

Rechnungen sind nach Vorgabe des Auftraggebers, z. B. in Fachlose, Kostengruppen, usw. zu unterteilen.

Rechnungen sind 2-fach einzureichen. Den Rechnungen sind alle Abrechnungsunterlagen und Abrechnungspläne beizulegen.

Rechnungen die ungeordnet und unvollständig eingereicht werden, gehen unverzüglich als nicht prüfbar an den AN zurück. Die zum Nachweis von Art und Umfang der Leistung erforderlichen Mengenberechnungen, Zeichnungen und andere Belege sind beizufügen.

#### 15.0 SAUBERHALTUNG DER BAUSTELLE UND TRANSPORTWEGE

Der Auftragnehmer darf für den Transport und die Lagerung von Materialien und Geräten nur die dafür freigegebenen Straßen und Plätze benutzen und hat sie bei Verschmutzung unverzüglich, je nach Erfordernis zu säubern. Dies hat, falls erforderlich, mehrmals am Tag zu erfolgen. Die Baustelle, sowie Lager- und Arbeitsplätze sind in einem ordentlichen Zustand zu halten und am Ende der Arbeitsschicht aufzuräumen.

#### 16.0 BAUBESTANDSZEICHNUNGEN

Vom Auftragnehmer sind von den Ausführungszeichnungen die Bestandspläne als CAD-Datei im Format \*.dwg und \*.pdf auf elektronischem Datenträger anzufertigen. Die Bestandspläne sind dem Auftraggeber zur Bauschlußabnahme zu übergeben, jedoch mit zuvor durchgeführter Präsentation.

#### 17.0 HINWEIS FÜR NICHT REGISTRIERTE BIETER

Senden Sie uns bitte an die Adresse der Vergabestelle Ihre Kontaktdaten, damit wir Sie gegebenenfalls über Änderungen im Vergabeverfahren unterrichten können.



## 18.0 BAUWERK BAUKONSTRUKTION

### Baumeister

- Wände: im Innenbereich erfolgt die Raumaufteilung durch 24, 17,5 und 11,5 cm starke Ziegelwände je nach statischer Beanspruchung.
- Bodenplatte/Geschoßdecken: Bestehend bzw nach Statik ergänzt
- **Neue Stützen**, Unterzüge, Stürze, Ringanker, usw. werden aus Stahlbeton entsprechend der statischen Berechnung dimensioniert.

### Putze

- Verputze innen werden als Kalk-Putz in allen Bereichen ausgeführt, in den Feuchtbereichen und zu fliesenden Wandteilen Kalk-Zement-Putz.

### VWDS

- **Die Außenfassaden erhalten ein Vollwärmedämmsystem**

### Gerüst

- **2 - seitig als** Standgerüst für alle anfallenden Arbeiten wie z. B. Vollwärmeschutz, Putz-, Maler-, Fensterelemente, Spengler-, Dachdecker- und Zimmerarbeiten, Fassadengestaltung.

### Zimmerer

- Satteldach, als Pfettendach mit Sparrenlage, dazwischen Vollsparrendämmung mit Hinterlüftungsebene unter der Ziegeldeckung, Dachneigung ca. 20°.

### Dachdecker

Ziegeleindeckung mittels Dachziegel.

### Spengler

- Entwässerung aus Farbaluminium

### Fensterelemente

- Holz-Alufensterelemente in allen Räumen. Alle Gläser entsprechend der EnEV-Berechnung und Anforderungen.

### Abdichtung

- Abdichtung der Bodenplatte gegen Erdfeuchte mit 1-lagiger Schweißbahn.

### Estrich

- Bestand wird weitestgehend erhalten
- Zementestrich mit Trittschall- und Wärmedämmung in allen Bereichen.

### Trockenbau/Innengestaltung

- Zwischenwände im OG und DG teils als Trockenbauwände
- Abgehängte Akustikdecken, Rasterdecken und GK-Decken in allen Bereichen waagrecht und schräg verlaufend.

### Fliesenarbeiten

- Bodenfliesen in allen Nassräumen.
- Wandfliesen in allen Nassräumen bis ca. UK Decke.
- Innenfensterbänke der Nassräume aus Kunststein bzw. Fliesen.
- Haupttreppe mit Fliesenbelag

### Bodenbeläge

- Linoleum Bodenbelag als Bahnenware, Teppich, Fliesen. Sockelleisten aus Holzwerkstoff- bzw. Fliesenstreifen.

### Malerarbeiten

- Wand- und Deckenanstrich in allen Innenbereichen mit waschfester Innendispersionsfarbe.
- Fassadenanstrich mit Silikonharzfassadenfarbe

Innentüren - Flurtrenntüren - Türelemente

- **Metall**-Zargen und Vollspan-Türblättern mit Echtholz furnier. Glasausschnitte und Schallschutz-Ausrüstung nach Bedarf. Flurtrenntüren und Türelemente zu den einzelnen Räumen als Holzrahmenkonstruktion mit Glas teilweise mit Brandschutzanforderung lt. Brandschutznachweis.

Sonnenschutz

- Elektrisch angetriebene Markisen im Unter-, Erd- und Obergeschoss.
- Zusätzlicher konstruktiver Sonnenschutz durch Aussenfassade im Obergeschoss

WC-Trennwandanlagen

- WC-Trennwände ca. 215 cm hoch aus HPL-Plattenmaterial mit Schichtstoff.

## **Technische Vorbemerkungen Lehrküche**

### **Technische Daten und Qualitätsvorgaben**

Die hier beschriebene Ausstattung hat eine funktionsfähige und homogene Ausstattung zu ergeben. Die vorhandene Stellfläche erfordert eine optimale Platznutzung und Ordnung der Systeme. Ebenso müssen die Anforderungen an die Sicherheit, die Qualitätsstandards, die Funktionalität sowie die Nachhaltigkeit im hohen Maße gewährleistet sein. Auf dieser Grundlage sind diese als Mindestanforderung der zu erbringenden Leistung erklärt.

Im Leistungsverzeichnis verwendeten, eventuell einem Hersteller zuzuordnende Produktbeschreibungen, sind rein zufällig und dienen der Orientierung für die Bieter und zur verständlichen Beschreibung der geforderten Nutzung, Art und Qualität der Leistung. Der freie Wettbewerb wird dadurch nicht eingeschränkt. Angegebene Maßangaben sind für die optimale Raumnutzung und Berücksichtigung notwendiger Sicherheitsabstände einzuhalten. Geringe Abweichungen sind zulässig sofern notwendige Sicherheitsabstände nicht unterschritten werden.

Die allgemeinen, technischen Anforderungen sind im Folgenden detailliert beschrieben. Die nachfolgend aufgeführten Positionen sind durch Produktinformationen, Datenblätter, Sicherheitsdaten etc. hinreichend zu dokumentieren.

Die grundsätzlich technischen Anforderungen sind hierbei wie folgt zu berücksichtigen:

- Die aktuellen Richtlinien und Verordnungen sind einzuhalten.
- Alle Produkte müssen für den Schulbetrieb geeignet sein und dem heutigen Stand der Technik entsprechen.
- Alle angebotenen Möbel dürfen nach der Verarbeitung die zulässigen Emissionsgrenzen nicht überschreiten. Alle verwendeten Materialien, Leime, Lacke und Öle müssen toxikologisch unbedenklich sein. Es dürfen keinerlei tropische Hölzer verwendet werden. Die angebotenen Produkte müssen PVC- und chromfrei hergestellt sein. Massivhölzer sind aus nachhaltiger Forstwirtschaft nach FSC oder PEFC-Zertifizierung zur Produktion zu verwenden.

Alle Stärkeangaben sind als Mindeststärke zu sehen. Alle sonstigen Maßangaben sind als „ca.“ Angabe gekennzeichnet. Abweichungen von diesen Mindest- und Vorgabemaßen der Produkte und Bauteile dürfen die vorgesehene Funktion sowie Gebrauchstauglichkeit nicht einschränken und sollten den anerkannten und üblichen Normen entsprechen. Maßabweichungen sind zu dokumentieren.

Für alle Produkte, bei denen das GS-Zeichen explizit gefordert ist, sind die entsprechend gültigen Zertifikate vorzulegen.

Die im Folgenden angeführten Allgemeinen Vorbedingungen und Technischen Daten und Qualitätsvorgaben gelten übergeordnet und insofern, als in der Beschreibung der einzelnen Artikel (Leistungsverzeichnis-Positionen) nichts anderes bestimmt ist. Als Grundlage für die technische Ausführung gelten die zum Zeitpunkt der Angebotslegung gültigen EU-Normen.

Die Erstellung von Grundrissplänen inkl. Wandabwicklungen und der Installationspläne für die Medien Strom / Wasser / Gas / Abluft ist in die Einheitspreise einzukalkulieren. Diese Pläne sind dem Auftraggeber nach Auftragsklarheit und vor Ausführungsbeginn zu übermitteln.  
(siehe Position Montage- und Werkstattplanung im LV)

Eine Bemusterung verschiedenster Möbelstücke ist vorgesehen. Die zu bemusternden Möbel sind in ausgeschriebener Original-Größe und Qualität kurzfristig bereitzustellen.  
Eine Bemusterung nur anhand von Prospektmaterial allein genügt nicht.

(siehe Pos. Bemusterung im LV)

## I - Schränke und Korpusmöbel

Allgemeine Vorbedingungen und Technische Daten gelten insofern, als in der Beschreibung der einzelnen Positionen nichts anderes bestimmt ist.

Einzukalkulieren ist die Erstellung der Raum-, Detail- und Installationspläne.

Farbgestaltung nach Wahl des AG lt. Farbkarte des Herstellers sofern in den einzelnen Positionen nicht anderweitig beschrieben.

Grundsätzlich soll die Fachraumausstattung in den Grundtönen grau und weiß ausgeführt werden.

### 1. Maße

Die Maßangaben sind der jeweiligen Einzelbeschreibung zu entnehmen. Zulässige Maßabweichungen zum geforderten Sollmaß sind in der Breite +/- 10 mm, in der Tiefe +/- 10 mm, Höhe +/- 10 mm.

### 2. Material

Für Schränke sind dreischichtige Feinspanplatten in E1-Qualität Typ P2 EN 312 mit einer Mindeststärke von 19 mm zu verwenden, Schrankrückwände mind. 10 mm stark.

### 3. Oberflächen und Kanten

Beschichtete Spanplatten haben eine Melaminharzbeschichtung von mindestens 0,1 mm; alle Kanten sind mit Kunststoffumleimer aus elastischem und schlagzähem Material zu versehen, Kantenstärke mindestens 2 mm.

### 4. Schranksockel

Der ca. 15 cm hohe Schranksockel ist zusätzlich mit einer durchgehenden Kunststoff-Sockelblende mit dünnwandigem Metallbelag in Edelstahl-Optik, bodenseitig mit elastischer Dichtungslippe, robusten Steckverbindungen in Edelstahl-Optik auszuführen. (Innen-/Außenecke 90° und 135°, Stückelungen und seitlichen Abschlüssen) Stückelungen sind ab einer Gesamtsockelbreite von 400 cm zulässig. Diese haben gegebenenfalls mittig bzw. symmetrisch zu erfolgen.

### 5. Beschläge

Alle Beschläge sind in Ganzmetall auszuführen. Nach außen sichtbare Beschlagteile müssen eine mattvernickelte Oberfläche aufweisen. Bänder als Ein-Gelenkscharniere mit integrierter Zuhaltung, Öffnungswinkel 270°.

Schiebetürbeschläge bei Niederschränken und Halbschränken bestehen aus einer oberen Führung mit 2 Einlassführungsschienen und 2 Einlassschiebetürriegel, sowie aus einer unteren Führung mit 2 Einlassführungsschienen und mindestens 2 Einlass-Schiebetürrollen je Schiebetür. Die Laufrollen müssen werkzeuglos in der Höhe einstellbar sein. Schiebetüren (Front) mit Metallbügelgriffen ausgestattet.

Schiebetürbeschläge bei Hochschränken bestehen aus einer oberen Führung mit zwei Laufschienen und je zwei Doppel-Laufrollen, sowie einer unteren Führung mit 2 Einlassführungsschienen und je 2 Einlassschiebetürriegel. Die Laufrollen müssen in der Höhe einstellbar sein. Schiebetüren (Front) mit Metallbügelgriffen ausgestattet.

Drehtüren, Schiebetüren, Schiebeglastüren und Schubladen müssen mit eingebohrten Anschlagdämpfern ausgestattet sein.

### 6. Sperrbarkeit

Schränke und Korpusmöbel sind wie folgt auszuführen:

Drehtüren mit Riegel- bzw. Drehstangenverschluss samt Dreholive bei gesperrter Ausführung oder mit Griffolive bei nicht gesperrter Ausführung ohne Riegel- bzw. Drehstangenverschluss, Mindestdurchmesser der Dreholiven 30 mm.

Schiebetüren mit Dreh-Druckverschluss inkl. Sperrzylinder.  
Die Schlüssel sind generell als Flachbahnschlüssel auszuführen.

7. Schubladen

Es sind Schubladen mit Metallzargen (abhängig von der jeweiligen Ladenhöhe mit und ohne Reling) zu verwenden. Es sind Vollauszüge mit Schubladendämpfung einzubauen. Bei Zentralsperren ist auch eine Auszugsicherung einzubauen. Ladenblenden (Front) mind. 19 mm stark mit Metallbügelgriffen ausgestattet.

8. Fachböden

Fachböden müssen eine Mindeststärke von 19 mm aufweisen, sind an der Sichtseite mit einem Kunststoffumleimer aus elastischem und schlagzähem Material zu schützen, Kantenstärke mindestens 2 mm. Alle Fachböden müssen vorne beidseitig mit Fixierzapfen zur Fachbodensicherung ausgestattet sein und im 32 mm Raster verstellbar sein.

9. Schrankverbindungen

Zur Schrankverbindung sind eingeleimte Hartholz-Quelldübel zu verwenden.

10. Schiebegläser und Rahmenglastüren

Schiebegläser sind aus 6 mm starkem Sicherheitsglas auszuführen und müssen in Metall-Rollbeschlägen laufen. Bei Rahmenglastüren muss die Glasfläche zirka zwei Drittel des Türblattes einnehmen. Das Sicherheitsglas ist mit Kunststoff-Glasleisten in den Türrahmen einzusetzen. Rahmenglastüren sind mit 4 mm starkem Sicherheitsglas, Vitrinen mit 6 mm starkem Sicherheitsglas auszustatten.

11. Installationen

Die eingebauten Geräte müssen die entsprechenden Prüfzeichen aufweisen. Geräte ohne Prüfzeichen sind nicht zugelassen. Elektroarmaturen sind im Möbel zu montieren und zu verdrahten, d. h. die Leitung von der Armatur endet im Versorgungsraum des Möbels, an einer beschrifteten Klemmleiste.

12. Halogen- und PVC(Polyvinylchlorid)-freie Elektroinstallationen

Die Elektroinstallationen sind auf Grund der vielfältigen Umweltbelastungen und Risiken für die menschliche Gesundheit im Zuge der Produktion dieser Kunststoffe sowie wegen der schädlichen Auswirkungen im Brandfall halogen- und PVC-frei auszuführen. (Salzsäure und toxische chlorierte Dioxine werden während der Verbrennung freigesetzt)

## II – Qualitätskriterien

Die folgenden Qualitätskriterien sind zum Zeitpunkt der Angebotsabgabe von jedem Bieter vollinhaltlich zu erfüllen. Das Nichterfüllen auch nur einer dieser geforderten Qualitätskriterien stellt einen unbehebbarer Mangel dar und hat den Ausschluss des Angebotes zur Folge.

1. Referenzprojekte

Es sind mindestens 3 Referenzprojekte namhaft zu machen, welche in der Größenordnung von mindestens Euro 100.000,- netto mit vergleichbaren Qualitätsanforderungen wie im vorliegenden Ausschreibungsverfahren liegen. Diese sollten innerhalb der letzten 3 - 5 Jahre realisiert und geliefert worden sein. Der Nachweis ist dem Angebot bei Angebotsabgabe beizulegen.

2. Datenblätter

Datenblätter für folgende ausgeschriebene Produkte müssen mit der Angebotsabgabe übermittelt werden.

- Aller angebotenen Elektrogeräte
- Spülbecken

3. Prospekte

Prospekte für folgende ausgeschriebenen Produktgruppen müssen mit der Angebotsabgabe übermittelt werden:

- Schränke und Korpusmöbel
- Lehrküche
- Vorrat Lehrküche

4. Die Schränke wurden mit Dreholiven / Griffoliven angeboten.

5. Die Produkte wurden aus einem einheitlichen Möbelprogramm und übereinstimmenden Farbkonzept angeboten.

Das Hauptangebot einschl. der nachfolgend aufgeführten Positionen umfasst das Herstellen, Liefern und fachgerechtes Montieren bzw. Vertragen aller im Leistungsverzeichnis näher beschriebenen Teile in den vorgegebenen Ebenen und in den vorgegebenen Raum. Fest eingebaute Möbel sind komplett mit allen Einbauteilen zur gebrauchsfertigen Verwendung zu montieren einschl. dem hierzu erforderlichen Befestigungsmaterial. Mit einzukalkulieren ist ferner das erforderliche Montagematerial und der Abtransport sowie die Entsorgung sämtlicher Verpackungsmaterialien von der Baustelle.

Weiterhin sind alle Positionen als fix und fertige Leistung anzubieten einschließlich aller erforderlicher Nebenarbeiten.

Dies ist bei der Kalkulation der Einheitspreise zu berücksichtigen !

Bei Angebotsabgabe sind sämtliche technischen Datenblätter beizulegen.



**Besonderer Hinweis:**

Vor Beginn der Arbeiten bzw. vor der Auslösung von Bestellungen zur Materialdisposition ist mit der Bauleitung Kontakt aufzunehmen und anhand einer Baueinweisung der genaue Auftragsumfang abzuklären.

Zur Wahrung der im Bauzeitenplan festgeschriebenen Ausführungsfristen ist für diesen Einweisungstermin vom AN selbstständig und rechtzeitig insbesondere im Hinblick auf eventuelle Lieferzeiten bei der Bauleitung anzufragen.

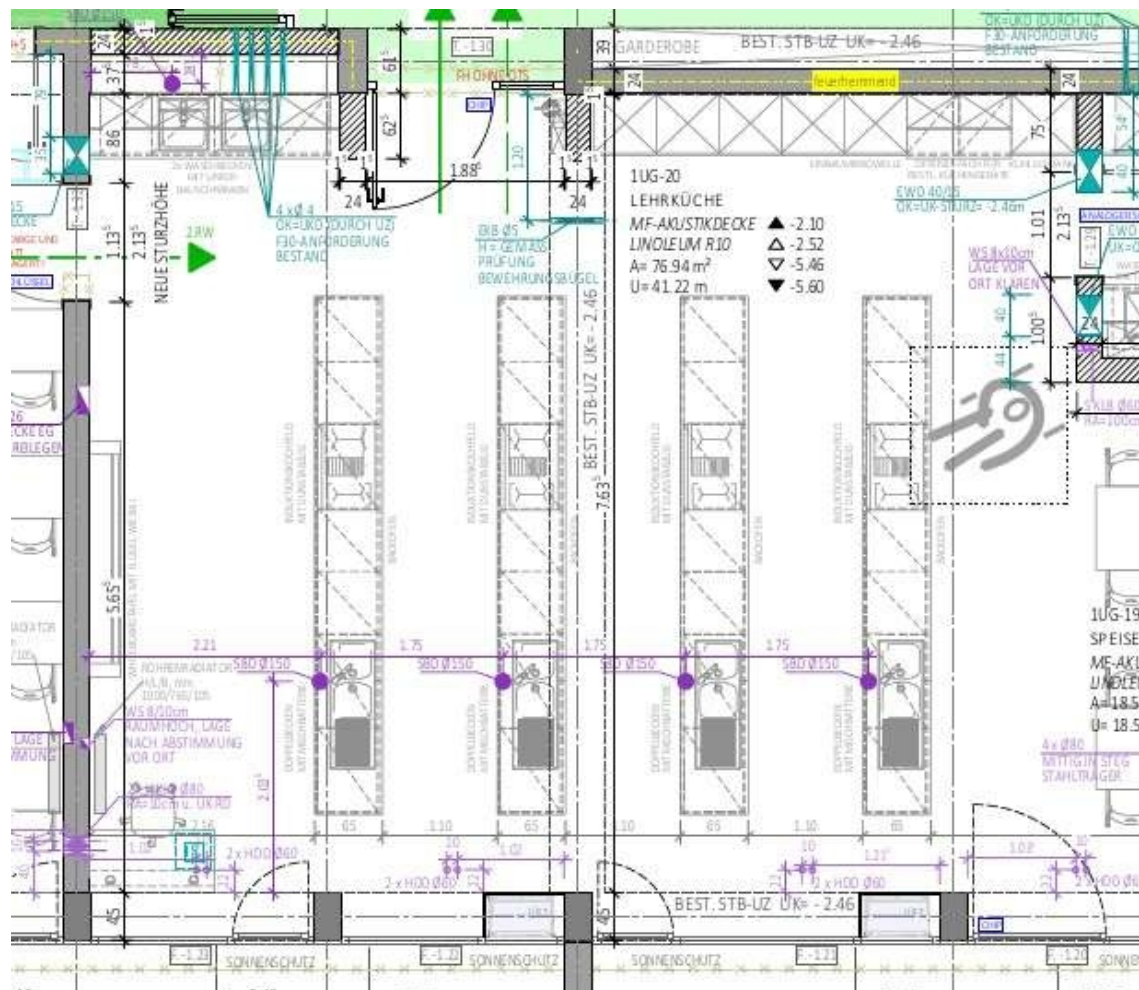


Titel    Lehrküche (BA3)

25.01                      Lehrküche

25.01.01      Lehrküche

## Übersichtsplan



(Übersichtsplan Lehrküche ohne Maßstab)

## Küchenblöcke

## Küchenblöcke

Übertrag .....

## Titel Lehrküche

25.01.01.01

Unterschrank-Deckseite  
Unterschrank-Deckseite

Maße ca. 62/1,9/72,6 cm

zur seitlichen Verblendung von Unterschränken,  
aus beschichteter 19 mm-Feinspanplatte, Umleimer  
aus ca. 2 mm starkem Voll-Kunststoff und gerundet,  
in Frontfarbe, inkl. Kunststoff-Sockelblende mit  
bodenseitiger Dichtungslippe.

9,000

Stk

.....

.....

25.01.01.02

Laden-Unterschrank  
Laden-Unterschrank

Maße ca. 60/59/87 cm

aus beschichteten Feinspanplatten, Korpus und Front  
mind. 19 mm stark, Schrankrückwand mind. 4 mm stark,  
Schubladenboden und -rückwand mind. 16 mm stark,  
Voll-Kunststoffkanten gerundet, ca. 2 mm stark,  
3 Metallzargen-Schubladen, Zargenhöhe mind. 90 mm,  
untere zwei Laden mit Reling aus beschichtetem Stahl,  
Vollauszüge verdeckt montiert, mit Selbsteinzug  
und Schubladendämpfung, Führungs-Nennlänge mind. 500 mm,  
Führungs-Tragkraft mind. 40 kg,  
Ladenblenden mit Metallbügelgriffen und eingebohrter  
Anschlagdämpfung, Korpus auf höhenverstellbaren Fußelementen,  
Kunststoff-Sockelblende mit bodenseitiger Dichtungslippe.  
Weitere Abmessungen, Konstruktions- und Qualitätsmerkmale  
laut beiliegender Vorbedingungen.

3,000

Stk

.....

.....

25.01.01.03

Laden-Unterschrank  
Laden-Unterschrank  
Maße ca. 60/59/87 cm

aus beschichteten Feinspanplatten, Korpus und Front  
mind. 19 mm stark, Schrankrückwand mind. 4 mm stark,  
Schubladenboden und -rückwand mind. 16 mm stark,  
Voll-Kunststoffkanten gerundet, ca. 2 mm stark,  
unten 2 Metallzargen-Schubladen mit Reling aus beschichtetem  
Stahl, oben rechts 1 Metallzargen-Schublade, Ladenbreite 400 mm,  
Zargenhöhe mind. 90 mm, Vollauszüge verdeckt montiert,  
mit Selbsteinzug und Schubladendämpfung, Führungs-Nennlänge  
mind. 500 mm, Führungs-Tragkraft mind. 40 kg,  
Ladenblenden mit Metallbügelgriffen und eingebohrter Anschlag-  
dämpfung, oben links fixe Frontblende zum Einbau einer

Übertrag

.....

## Titel Lehrküche

Elektroinstallation, abnehmbarer Zwischenboden, Korpus auf höhenverstellbaren Fußelementen, Kunststoff-Sockelblende mit bodenseitiger Dichtungslippe.  
Weitere Abmessungen, Konstruktions- und Qualitätsmerkmale laut beiliegender Vorbedingungen.

3,000

Stk

.....

.....

25.01.01.04

Kochstellen-Unterschrank für Kochfeldabzug  
Kochstellen-Unterschrank für Kochfeldabzug  
Maße ca. 80/59/87 cm,

aus beschichteten Feinspanplatten, Korpus und Front mind. 19 mm stark, Schrankrückwand mind. 4 mm stark, Schubladenboden und -rückwand mind. 16 mm stark, Voll-Kunststoffkanten gerundet, ca. 2 mm stark,  
unten 2 Metallzargen-Schubladen, Zargenhöhe mind. 90 mm, Ladentiefe 400 mm, untere Lade mit Reling aus beschichtetem Stahl, Vollauszüge verdeckt montiert, mit Selbsteinzug und Schubladendämpfung, Führungs-Nennlänge mind. 400 mm, Führungs-Tragkraft mind. 40 kg,  
Ladenblenden mit Metallbügelgriffen und eingebohrter Anschlagdämpfung, hinter Rückwand bzw. oberhalb Zwischenboden Installationsraum zum Einbau eines Kochfeldes mit integriertem Dunstabzug, Zwischenboden und Rückwand abnehmbar, oben fixe Frontblende,  
Korpus auf höhenverstellbaren Fußelementen, Kunststoff-Sockelblende mit Lüftungsgitter und bodenseitiger Dichtungslippe.  
Weitere Abmessungen, Konstruktions- und Qualitätsmerkmale laut beiliegender Vorbedingungen.

4,000

Stk

.....

.....

25.01.01.05

Herd-Unterschrank mit Lade  
Herd-Unterschrank mit Lade  
Maße ca. 60/59/87 cm

aus beschichteten Feinspanplatten, Korpus und Front mind. 19 mm stark, Schubladenboden und -rückwand mind. 16 mm stark, Voll-Kunststoffkanten gerundet, ca. 2 mm stark,  
unten 1 Metallzargen-Schublade, Zargenhöhe mind. 68 mm, Vollauszüge verdeckt montiert, mit Selbsteinzug und Schubladendämpfung, Führungs-Nennlänge mind. 500 mm, Führungs-Tragkraft mind. 40 kg,  
Ladenblende mit Metallbügelgriff und eingebohrter Anschlagdämpfung, fixer Zwischenboden, darüber Einbaunische für E-Herd, Nischenhöhe 600 mm, Korpus auf höhenverstellbaren Fußelementen, Kunststoff-Sockelblende mit bodenseitiger Dichtungslippe.

Übertrag

.....

## Titel Lehrküche

Weitere Abmessungen, Konstruktions- und Qualitätsmerkmale  
laut beiliegender Vorbedingungen.

4,000

Stk

25.01.01.06

Laden-Unterschrank

Laden-Unterschrank

Maße ca. 60/59/87 cm,

aus beschichteten Feinspanplatten, Korpus und Front  
mind. 19 mm stark, Schrankrückwand mind. 4 mm stark,  
Schubladenboden und -rückwand mind. 16 mm stark,  
Voll-Kunststoffkanten gerundet, ca. 2 mm stark,  
unten 2 Metallzargen-Schubladen mit Reling aus beschichtetem  
Stahl, oben rechts 1 Metallzargen-Schublade, Ladenbreite 400 mm,  
Zargenhöhe mind. 90 mm, Vollauszüge verdeckt montiert,  
mit Selbsteinzug und Schubladendämpfung, Führungs-Nennlänge  
mind. 500 mm, Führungs-Tragkraft mind. 40 kg,  
Ladenblenden mit Metallbügelgriffen und eingebohrter Anschlag-  
dämpfung, oben rechts fixe Frontblende zum Einbau einer  
Elektroinstallation, abnehmbarer Zwischenboden, Korpus auf  
höhenverstellbaren Fußelementen, Kunststoff-Sockelblende mit  
bodenseitiger Dichtungslippe.  
Weitere Abmessungen, Konstruktions- und Qualitätsmerkmale  
laut beiliegender Vorbedingungen.

4,000

Stk

25.01.01.07

Spülen-Unterschrank

Spülen-Unterschrank

Maße ca. 90/59/87 cm

aus beschichteten Feinspanplatten, Korpus und Front  
mind. 19 mm stark, Einlegeboden mind. 10 mm stark,  
Voll-Kunststoffkanten gerundet, ca. 2 mm stark,  
2 Drehtüren mit eingebohrter Anschlagdämpfung,  
Öffnungswinkel 270°, Bänder mit automatischer Zuhaltung,  
Metallbügelgriffe.  
Ausstattung: 1 Einlegeboden,  
oben fixe Beckenblende, Korpus auf höhenverstellbaren  
Fußelementen,  
Kunststoff-Sockelblende mit bodenseitiger Dichtungslippe.  
Weitere Abmessungen, Konstruktions- und Qualitätsmerkmale  
laut beiliegender Vorbedingungen.

4,000

Stk

Übertrag



## Titel Lehrküche

25.01.01.08

Laden-Unterschrank  
Laden-Unterschrank

Maße ca. 80/59/87 cm

aus beschichteten Feinspanplatten, Korpus und Front mind. 19 mm stark, Schrankrückwand mind. 4 mm stark, Schubladenboden und -rückwand mind. 16 mm stark, Voll-Kunststoffkanten gerundet, ca. 2 mm stark, 3 Metallzargen-Schubladen, Zargenhöhe mind. 90 mm, untere zwei Laden mit Reling aus beschichtetem Stahl, Vollauszüge verdeckt montiert, mit Selbsteinzug und Schubladendämpfung, Führungs-Nennlänge mind. 500 mm, Führungs-Tragkraft: untere 2 Schubladen mind. 70 kg, obere Schublade mind. 40 kg, Ladenblenden mit Metallbügelgriffen und eingebohrter Anschlagdämpfung, Korpus auf höhenverstellbaren Fußelementen, Kunststoff-Sockelblende mit bodenseitiger Dichtungslippe. Weitere Abmessungen, Konstruktions- und Qualitätsmerkmale laut beiliegender Vorbedingungen.

4,000

Stk

.....

.....

25.01.01.09

Sichrückwand  
Sichrückwand

Maße ca. 490/1,9/72 cm

zur Verblendung der Rückseite von Unterschränken, aus beschichteter 19 mm-Feinspanplatte, in Frontfarbe, ohne sichtbare Verschraubung montiert, Umleimer aus ca. 2 mm starkem Voll-Kunststoff und gerundet, inkl. Kunststoff-Sockelblende mit bodenseitiger Dichtungslippe.

3,000

Stk

.....

.....

25.01.01.10

Sichrückwand  
Sichrückwand

Maße ca. 370/1,9/72 cm

zur Verblendung der Rückseite von Unterschränken, aus beschichteter 19 mm-Feinspanplatte, in Frontfarbe, ohne sichtbare Verschraubung montiert, Umleimer aus ca. 2 mm starkem Voll-Kunststoff und gerundet, inkl. Kunststoff-Sockelblende mit bodenseitiger Dichtungslippe.

1,000

Stk

.....

.....

Übertrag

.....

Einheitspreis netto in Euro

Gesamtpreis netto in Euro

Titel Lehrküche

25.01.01.11

Sichrückwand  
Sichrückwand

Maße ca. 123/1,9/62 cm

zur Verblendung der Rückseite von Unterschränken,  
aus beschichteter 19 mm-Feinspanplatte, in Frontfarbe,  
ohne sichtbare Verschraubung montiert, Umleimer aus  
2 mm starkem Voll-Kunststoff und gerundet, inkl.  
Kunststoff-Sockelblende mit bodenseitiger Dichtungslippe.

1,000

Stk

.....

.....

25.01.01.12

Stützhaupt  
Stützhaupt  
Maß ca. 59/2,1/77 cm

zur Abstützung der Arbeitsplatte im Unterschrankbereich,  
aus Feinspanplatte in feuchtebeständiger Ausführung  
(Verleimungsqualität P3), beidseitig mit ca. 1 mm starker  
Schichtstoffplatte belegt, Plattenstärke ca. 21 mm,  
Kanten aus ca. 2 mm starkem Voll-Kunststoff und gerundet,  
inkl. Montagewinkel aus Stahl, pulverbeschichtet.

2,000

Stk

.....

.....

25.01.01.13

Blende abnehmbar  
Blende abnehmbar

Maß eca. 120/60/12 cm (B/T/H)

1,000

Stk

.....

.....

25.01.01.14

Arbeitsplatte  
Arbeitsplatte

Maße ca. 496/64/3 cm

beidseitig mit 1 mm starker Schichtstoffplatte belegt,  
Feinspanplatte in wasserfester Ausführung (Verleimungs-  
qualität V 100), Kanten aus 5 mm starkem Voll-Kunststoff  
und weich gerundet.

3,000

Stk

.....

.....

Übertrag

.....

## Titel Lehrküche

25.01.01.15

Arbeitsplatte

Arbeitsplatte

Maße ca. 374/64/3 cm

beidseitig mit 1 mm starker Schichtstoffplatte belegt,  
Feinspanplatte in wasserfester Ausführung (Verleimungs-  
qualität V 100), Kanten aus 5 mm starkem Voll-Kunststoff  
und weich gerundet.

1,000

Stk

.....

.....

25.01.01.16

Arbeitsplatte

Arbeitsplatte

Maße ca. 122/64/3 cm

beidseitig mit 1 mm starker Schichtstoffplatte belegt,  
Feinspanplatte in wasserfester Ausführung (Verleimungs-  
qualität V 100), Kanten aus 5 mm starkem Voll-Kunststoff  
und weich gerundet.

1,000

Stk

.....

.....

25.01.01.17

Angepasster Ausschnitt

Angepasster Ausschnitt für vorbeschriebene Arbeitsplatte  
für Kochmulden, Spülbecken, Abwurfhülsen, etc.  
Ausschnittflächen gegen Feuchtigkeitseintritt versiegelt.

8,000

Stk

.....

.....

25.01.01.18

Einbau-Spülbecken

Einbau-Spülbecken

Maße ca. 116/50 cm insgesamt

aus Edelstahl Bürstfinish, 2 Becken je ca. 33,5/42,4/20,5 cm,  
Doppelbecken mit Abtropffläche für aufliegenden Einbau,  
mit Abлаuffernbedienung und Überlauf, reversibel einbaubar,  
2 x 3½" Korbventil mit Abлаuffernbedienung (Drehbetätigung  
für 1 Becken), Ab- und Überlaufgarnitur inkl. Siphon,  
2 Loch-Stanzungen.  
z.B. BLANCO, Modell LEMIS 8S oder gleichwertig

4,000

Stk

.....

.....

Übertrag

.....

Einheitspreis netto in Euro

Gesamtpreis netto in Euro

Titel Lehrküche

25.01.01.19

Besteckeinsatz 70,5/47,3/5,2 cm,  
 Besteckeinsatz 70,5/47,3/5,2 cm,  
 für Ladenbreite 80 cm (= Schrankbreite 80 cm)  
 aus Kunststoff mit Antirutsch-Oberfläche, Farbe anthrazit pearl,  
 mit 9 Besteckfächern (5 Fächer für Ess- und Dessertbesteck,  
 4 Fächer für Kochbesteck), in Metallzargen-Schubladen mit  
 Nennlänge 50 cm und Zargenhöhe 9,1 cm einsetzbar.

4,000

Stk

.....

.....

25.01.01.20

Besteckeinsatz 50,5/47,3/5,2 cm,  
 Besteckeinsatz 50,5/47,3/5,2 cm,  
 für Ladenbreite 60 cm (= Schrankbreite 60 cm)  
 aus Kunststoff mit Antirutsch-Oberfläche, Farbe anthrazit pearl,  
 mit 7 Besteckfächern (5 Fächer für Ess- und Dessertbesteck,  
 2 Fächer für Kochbesteck), in Metallzargen-Schubladen mit  
 Nennlänge 50 cm und Zargenhöhe 9,1 cm einsetzbar.

4,000

Stk

.....

.....

25.01.01.21

Doppelschukosteckdose  
 Doppelschukosteckdose  
 mit erhöhtem integriertem Berührungsschutz.

8,000

Stk

.....

.....

25.01.01.22

Aufpreis Fronten  
 Aufpreis für die Ausführung aller Fronten, Deckseiten und  
 Sichtseiten der Küchenblöcke mit 1 mm Belagsstärke, für  
 extra starke Beanspruchung, Gesamtplattenstärke ca. 21 mm.

1,000

Stk

.....

.....

Einbauschrank

Einbauschrank

Übertrag

.....

## Titel Lehrküche

25.01.01.23

Hochschrank-Wandanschlussblende  
Hochschrank-Wandanschlussblende

Länge ca. 280 cm  
Breite: ca. 5 - 15 cm, aus beschichteter 19 mm-Feinspanplatte,  
mit Umleimer 2 mm, in Korpusfarbe, korpusbündig montiert.

2,000

Stk

.....

.....

25.01.01.24

Vorratsschrank mit Laden  
Vorratsschrank mit Laden

Maße ca. 60/59/205 cm

aus beschichteten Feinspanplatten, Korpus und Front  
mind. 19 mm stark, Rückwand mind. 10 mm stark,  
Schubladenboden und -rückwand mind. 16 mm stark,  
Voll-Kunststoffkanten gerundet, 2 mm stark,  
unten 2 Metallzargen-Schubladen mit Reling aus beschichtetem  
Stahl, Zargenhöhe mind. 90 mm, untere Lade mit Doppel-Reling  
aus beschichtetem Stahl, inkl. 2 Querrelinge aus Metall,  
Vollauszüge verdeckt montiert, mit Selbsteinzug und Schubladen-  
dämpfung, Führungs-Nennlänge mind. 500 mm, Führungs-Tragkraft  
mind. 40 kg, Ladenblenden mit Metallbügelgriffen und eingebohrter  
Anschlagdämpfung,

oben 1 Drehtür mit eingebohrter Anschlagdämpfung, rechts  
(oder links) angeschlagen, Öffnungswinkel 270°,  
Bänder mit automatischer Zuhaltung, Metallbügelgriff.

Ausstattung:

1 fixer Zwischenboden, 3 höhenverstellbare Fachböden,  
je Fachboden 4 Fachbodenträger, davon 2 Fachbodenträger mit  
Fixierzapfen zur Fachbodensicherung in Fachböden eingebohrt,  
Korpus auf höhenverstellbaren Fußelementen,  
Kunststoff-Sockelblende mit bodenseitiger Dichtungslippe.  
Weitere Abmessungen, Konstruktions- und Qualitätsmerkmale  
laut beiliegender Vorbedingungen.

4,000

Stk

.....

.....

25.01.01.25

Geräteschrank für Kompaktgerät  
Geräteschrank für Kompaktgerät

Maße ca. 60/59/205 cm

aus beschichteten Feinspanplatten, Korpus und Front  
mind. 19 mm stark, Schubladenboden und -rückwand mind. 16 mm  
stark, Voll-Kunststoffkanten gerundet, 2 mm stark,  
unten 2 Metallzargen-Schubladen mit Reling aus beschichtetem  
Stahl, Zargenhöhe mind. 90 mm, untere Lade mit Doppel-Reling  
aus beschichtetem Stahl, inkl. 2 Querrelinge aus Metall,

Übertrag

.....

## Titel Lehrküche

Vollauszüge verdeckt montiert, mit Selbsteinzug und Schubladen dämpfung, Führungs-Nennlänge mind. 500 mm, Führungs-Tragkraft mind. 40 kg, Ladenblenden mit Metallbügelgriffen und eingebohrter Anschlagdämpfung, darüber Einbaunische 45 cm hoch, unterer Zwischenboden auf Höhe 87 cm, oben 1 Drehtür mit eingebohrter Anschlagdämpfung, rechts (oder links) angeschlagen, Öffnungswinkel 270°, Bänder mit automatischer Zuhaltung, Metallbügelgriff.

## Ausstattung:

2 höhenverstellbare Fachböden, je Fachboden 4 Fachbodenträger, davon 2 Fachbodenträger mit Fixierzapfen zur Fachbodensicherung in Fachböden eingebohrt,

Korpus auf höhenverstellbaren Fußelementen,

Kunststoff-Sockelblende mit bodenseitiger Dichtungslippe.

Weitere Abmessungen, Konstruktions- und Qualitätsmerkmale

laut beiliegender Vorbedingungen.

1,000

Stk

.....

.....

25.01.01.26

Laden-Unterschrank

Laden-Unterschrank

Maße ca. 50/59/87 cm

aus beschichteten Feinspanplatten, Korpus und Front mind. 19 mm stark, Schrankrückwand mind. 4 mm stark, Schubladenboden und -rückwand mind. 16 mm stark, Voll-Kunststoffkanten gerundet, 2 mm stark, 3 Metallzargen-Schubladen, Zargenhöhe mind. 90 mm, untere zwei Laden mit Reling aus beschichtetem Stahl, Vollauszüge verdeckt montiert, mit Selbsteinzug und Schubladendämpfung, Führungs-Nennlänge mind. 500 mm, Führungs-Tragkraft mind. 40 kg, Ladenblenden mit Metallbügelgriffen und eingebohrter Anschlagdämpfung, Korpus auf höhenverstellbaren Fußelementen, Kunststoff-Sockelblende mit bodenseitiger Dichtungslippe. Weitere Abmessungen, Konstruktions- und Qualitätsmerkmale laut beiliegender Vorbedingungen.

2,000

Stk

.....

.....

25.01.01.27

Arbeitsplatte

Arbeitsplatte

Maße ca. 100/62/3 cm

beidseitig mit 1 mm starker Schichtstoffplatte belegt, Feinspanplatte in wasserfester Ausführung (Verleimungs-

Übertrag

.....



## Titel Lehrküche

qualität V 100), Kanten aus 5 mm starkem Voll-Kunststoff  
und weich gerundet.

1,000

Stk

.....

.....

25.01.01.28

Nischenrückwand

Nischenrückwand

Maße ca. 100/50/2,1 cm

Aus Feinspanplatte in feuchtebeständiger Ausführung  
(Verleimungsqualität P3), beidseitig mit 1 mm starker  
Schichtstoffplatte belegt, Umleimer aus 2 mm starkem  
Voll-Kunststoff und gerundet, ohne sichtbare Verschraubung  
an der Wand montiert, inkl. 1 Bohrung für bauseitige  
Steckdose.

1,000

Stk

.....

.....

25.01.01.29

Oberschrank

Oberschrank

Maße ca. 50/35/65 cm

aus beschichteten Feinspanplatten, Korpus und Front  
mind. 19 mm stark, Rückwand mind. 10 mm stark,  
Voll-Kunststoffkanten gerundet, 2 mm stark.  
Schrankschrank mit Aushängesicherung unsichtbar hinter  
Rückwand montiert, Tragkraft mind. 90 kg/Stück.  
1 Drehtür mit eingebohrter Anschlagdämpfung, rechts  
(oder links) angeschlagen, Öffnungswinkel 270°,  
Bänder mit automatischer Zuhaltung, Metallbügelgriff.  
Ausstattung: 2 höhenverstellbare Fachböden,  
je Fachboden 4 Fachbodenträger, davon 2 Fachbodenträger mit  
Fixierzapfen zur Fachbodensicherung in Fachböden eingebohrt.  
Weitere Abmessungen, Konstruktions- und Qualitätsmerkmale  
laut beiliegender Vorbedingungen.

2,000

Stk

.....

.....

25.01.01.30

LED-Einbauleuchte

LED-Einbauleuchte

für Oberschränke der Breite 70 bis 120 cm und Eckoberschränke  
135°, inkl. Verkabelung und Einbau.

Aluminium-Gehäuse (flache Bauweise), Flächen-LED, nicht dimmbar,

Übertrag

.....

## Titel Lehrküche

Lichtfarbe 3000 K (warmweiß), Leistung 9,5 W, Spannung 230 V, Netzgerät in Leuchte integriert, Länge 535 mm, Einbaubreite 42 mm, Einbautiefe 16 mm, sichtbare Höhe ca. 3 mm, Verkabelung mittels Mini-Stecksystem, mit 2 m Anschlussleitung. Anschlussleitung verdeckt an der Oberseite des Schrankes verlegt.

1,000

Stk

.....

.....

25.01.01.31

Verlängerungsleitung mit 6-fach-Verteiler  
Verlängerungsleitung mit 6-fach-Verteiler  
für Mini-Stecksystem, Anschlussleitung mit Mini-Stecker  
ausgestattet, Länge ca. 2 m.

1,000

Stk

.....

.....

25.01.01.32

Geräteschrank für Kühlgerät  
Geräteschrank für Kühlgerät

Maße ca. 60/59/205 cm

aus beschichteten Feinspanplatten, Korpus und Front mind. 19 mm stark, Schubladenboden und -rückwand mind. 16 mm stark, Voll-Kunststoffkanten gerundet, 2 mm stark, unten 1 Metallzargen-Schublade mit Reling aus beschichtetem Stahl, Zargenhöhe mind. 90 mm, inkl. 1 Querreling aus Metall, Vollauszüge verdeckt montiert, mit Selbsteinzug und Schubladendämpfung, Führungs-Nennlänge mind. 500 mm, Führungs-Tragkraft mind. 40 kg, Ladenblende mit Metallbügelgriff und eingebaute Anschlagdämpfung, darüber Einbaunische 123 cm hoch, unterer Zwischenboden auf Höhe 44,5 cm, inkl. Möbelfront mit Metallbügelgriff für Einbaugerät, oben Klapptür mit Hochklappautomatik, mit eingebaute Anschlagdämpfung, Metallbügelgriff, Korpus auf höhenverstellbaren Fußelementen, Kunststoff-Sockelblende mit Lüftungsgitter und bodenseitiger Dichtungslippe. Weitere Abmessungen, Konstruktions- und Qualitätsmerkmale laut beiliegender Vorbedingungen.

1,000

Stk

.....

.....

25.01.01.33

Schiebetür-Aufbauelement mit Leiterschienen  
Schiebetür-Aufbauelement mit Leiterschienen

Maße ca. 120/59/75 cm

Übertrag

.....

## Titel Lehrküche

aus beschichteten Feinspanplatten, Korpus und Front mind. 19 mm stark, Rückwand mind. 10 mm stark, Voll-Kunststoffkanten gerundet, 2 mm stark, 2 Schiebetüren, untenlaufend, mit Metallbügelgriff und eingebaute Anschlagdämpfung.  
 Ausstattung: Mittelhaupt, 2 höhenverstellbare Fachböden, je Fachboden 4 Fachbodenträger, davon 2 Fachbodenträger mit Fixierzapfen zur Fachbodensicherung in Fachböden eingebaute.  
 Unten Leiterschienen aus Hochdruck-Schichtpressstoffplatten (Compactplatten) mit Melaminharzdeckschicht, mind. 12 mm stark, Kanten gefast oder gerundet, zum Einhängen der Regaleinhängeliter mit mind. 7 Schlitten (zur variablen Positionierung) ausgeführt.  
 Weitere Abmessungen, Konstruktions- und Qualitätsmerkmale laut beiliegenden Vorbedingungen.  
 Das Zertifikat "GS-geprüfte Sicherheit" ist dem Angebot beizulegen.

2,000

Stk

.....

.....

25.01.01.34

Schiebetür-Aufbauelement mit Leiterschienen  
 Schiebetür-Aufbauelement mit Leiterschienen

Maße ca. 110/59/75 cm

aus beschichteten Feinspanplatten, Korpus und Front mind. 19 mm stark, Rückwand mind. 10 mm stark, Voll-Kunststoffkanten gerundet, 2 mm stark, 2 Schiebetüren, untenlaufend, mit Metallbügelgriff und eingebaute Anschlagdämpfung.  
 Ausstattung: Mittelhaupt, 2 höhenverstellbare Fachböden, je Fachboden 4 Fachbodenträger, davon 2 Fachbodenträger mit Fixierzapfen zur Fachbodensicherung in Fachböden eingebaute.  
 Unten Leiterschienen aus Hochdruck-Schichtpressstoffplatten (Compactplatten) mit Melaminharzdeckschicht, mind. 12 mm stark, Kanten gefast oder gerundet, zum Einhängen der Regaleinhängeliter mit mind. 7 Schlitten (zur variablen Positionierung) ausgeführt.  
 Weitere Abmessungen, Konstruktions- und Qualitätsmerkmale laut beiliegenden Vorbedingungen.  
 Das Zertifikat "GS-geprüfte Sicherheit" ist dem Angebot beizulegen.

2,000

Stk

.....

.....

25.01.01.35

Untersichtblende  
 Untersichtblende

Maße ca. 120/59/1,9 cm

Übertrag

.....

Titel Lehrküche

aus beschichteter Feinspanplatte - 19 mm, Kanten aus  
2 mm starkem Voll-Kunststoff und gerundet, unter Schrank-  
Aufbauelement mit Leitterschiene montiert.  
Das Zertifikat "GS-geprüfte Sicherheit" ist dem Angebot  
beizulegen.  
Weitere Abmessungen, Konstruktions- und Qualitätsmerkmale  
laut beiliegender Vorbedingungen.

1,000

Stk

.....

.....

25.01.01.36

Deckenanschlussblende  
Deckenanschlussblende

Länge ca. 470 cm,  
Höhe ca. 15 cm, zum oberen Deckenanschluss von  
Schränken, aus beschichteter 19 mm-Feinspanplatte,  
in Korpusfarbe, korpusbündig montiert.

1,000

Stk

.....

.....

Spülbecken-Einbauschrank

**Spülbecken-Einbauschrank**

25.01.01.37

Unterschrank-Wandanschlussblende  
Unterschrank-Wandanschlussblende  
Länge ca. 72,6 cm  
Breite ca. 5 - 15 cm, aus beschichteter 19 mm-Feinspanplatte,  
mit Umleimer 2 mm, in Korpusfarbe, korpusbündig montiert.

2,000

Stk

.....

.....

25.01.01.38

Spülen-Unterschrank  
Spülen-Unterschrank

Maße ca. 60/59/87 cm

aus beschichteten Feinspanplatten, Korpus und Front  
mind. 19 mm stark, Einlegeboden mind. 10 mm stark,  
Voll-Kunststoffkanten gerundet, 2 mm stark,  
unten 1 Drehtür mit eingebohrter Anschlagdämpfung, rechts  
(oder links) angeschlagen, Öffnungswinkel 270°,  
Bänder mit automatischer Zuhaltung, Metallbügelgriff.  
Ausstattung: 1 Einlegeboden,

Übertrag

.....

## Titel Lehrküche

oben fixe Beckenblende, Korpus auf höhenverstellbaren  
Fußelementen,  
Kunststoff-Sockelblende mit bodenseitiger Dichtungslippe.  
Weitere Abmessungen, Konstruktions- und Qualitätsmerkmale  
laut beiliegender Vorbedingungen.

2,000

Stk

.....

.....

25.01.01.39

Unterschrank  
Unterschrank

Maße ca. 50/59/87 cm

aus beschichteten Feinspanplatten, Korpus und Front  
mind. 19 mm stark, Schrankrückwand mind. 4 mm stark,  
Schubladenboden und -rückwand mind. 16 mm stark,  
Voll-Kunststoffkanten gerundet, 2 mm stark,  
unten 1 Drehtür mit eingebohrter Anschlagdämpfung, rechts  
(oder links) angeschlagen, Öffnungswinkel 270°,  
Bänder mit automatischer Zuhaltung, Metallbügelgriff.  
Ausstattung: 1 höhenverstellbarer Fachboden,  
4 Fachbodenträger, davon 2 Fachbodenträger mit Fixier-  
zapfen zur Fachbodensicherung in Fachböden eingebohrt,  
oben 1 Metallzargen-Schublade, Zargenhöhe mind. 90 mm,  
Vollauszüge verdeckt montiert, mit Selbsteinzug  
und Schubladendämpfung, Führungs-Nennlänge mind. 500 mm,  
Führungs-Tragkraft mind. 40 kg,  
Ladenblende mit Metallbügelgriff und eingebohrter  
Anschlagdämpfung, Korpus auf höhenverstellbaren Fußelementen,  
Kunststoff-Sockelblende mit bodenseitiger Dichtungslippe.  
Weitere Abmessungen, Konstruktions- und Qualitätsmerkmale  
laut beiliegender Vorbedingungen.

2,000

Stk

.....

.....

25.01.01.40

Arbeitsplatte  
Arbeitsplatte

Maße ca. 235/62/3 cm

beidseitig mit 1 mm starker Schichtstoffplatte belegt,  
Feinspanplatte in wasserfester Ausführung (Verleimungs-  
qualität V 100), Kanten aus 5 mm starkem Voll-Kunststoff  
und weich gerundet.

1,000

Stk

.....

.....

Übertrag

.....

Einheitspreis netto in Euro

Gesamtpreis netto in Euro

Titel Lehrküche

25.01.01.41

Angepasster Ausschnitt

Angepasster Ausschnitt für vorbeschriebene Arbeitsplatte  
für Kochmulden, Spülbecken, Abwurfhülsen, etc.,  
Ausschnittflächen gegen Feuchtigkeitseintritt versiegelt.

2,000

Stk

.....

.....

25.01.01.42

Nischenrückwand

Nischenrückwand,  
Maße ca. 66/50/2,1 cm

Aus Feinspanplatte in feuchtebeständiger Ausführung  
(Verleimungsqualität P3), beidseitig mit 1 mm starker  
Schichtstoffplatte belegt, Umleimer aus 2 mm starkem  
Voll-Kunststoff und gerundet, ohne sichtbare Verschraubung  
an der Wand montiert.

2,000

Stk

.....

.....

25.01.01.43

Nischenrückwand

Nischenrückwand

Maße ca. 235/50/2,1 cm

Aus Feinspanplatte in feuchtebeständiger Ausführung  
(Verleimungsqualität P3), beidseitig mit 1 mm starker  
Schichtstoffplatte belegt, Umleimer aus 2 mm starkem  
Voll-Kunststoff und gerundet, ohne sichtbare Verschraubung  
an der Wand montiert.

1,000

Stk

.....

.....

25.01.01.44

Oberschrank-Wandanschlussblende

Oberschrank-Wandanschlussblende

Maße ca. 5-15/35/140 cm

zum seitlichen Wandanschluss bei Oberschränken,  
Frontblende, frontbündig montiert, mit zwei  
Wandanschlussabdeckplatten für die Ober- und Unterseite beim  
Oberschrank, aus beschichteter 19 mm-Feinspanplatte,  
mit Umleimer aus 2 mm starkem Voll-Kunststoff  
und gerundet, inkl. Montageleisten.

2,000

Stk

.....

.....

Übertrag

.....



## Titel Lehrküche

25.01.01.45

Oberschrank

Oberschrank

Maße ca. 60/35/65 cm

aus beschichteten Feinspanplatten, Korpus und Front mind. 19 mm stark, Rückwand mind. 10 mm stark, Voll-Kunststoffkanten gerundet, 2 mm stark. Schrankaufhänger mit Aushängesicherung unsichtbar hinter Rückwand montiert, Tragkraft mind. 90 kg/Stück. 1 Drehtür mit eingebaute Anschlagdämpfung, rechts (oder links) angeschlagen, Öffnungswinkel 270°, Bänder mit automatischer Zuhaltung, Metallbügelgriff. Ausstattung: 2 höhenverstellbare Fachböden, je Fachboden 4 Fachbodenträger, davon 2 Fachbodenträger mit Fixierzapfen zur Fachbodensicherung in Fachböden eingebohrt. Weitere Abmessungen, Konstruktions- und Qualitätsmerkmale laut beiliegender Vorbedingungen.

2,000

Stk

.....

.....

25.01.01.46

Oberschrank

Oberschrank

Maße ca. 50/35/65 cm

aus beschichteten Feinspanplatten, Korpus und Front mind. 19 mm stark, Rückwand mind. 10 mm stark, Voll-Kunststoffkanten gerundet, 2 mm stark. Schrankaufhänger mit Aushängesicherung unsichtbar hinter Rückwand montiert, Tragkraft mind. 90 kg/Stück. 1 Drehtür mit eingebaute Anschlagdämpfung, rechts (oder links) angeschlagen, Öffnungswinkel 270°, Bänder mit automatischer Zuhaltung, Metallbügelgriff. Ausstattung: 2 höhenverstellbare Fachböden, je Fachboden 4 Fachbodenträger, davon 2 Fachbodenträger mit Fixierzapfen zur Fachbodensicherung in Fachböden eingebohrt. Weitere Abmessungen, Konstruktions- und Qualitätsmerkmale laut beiliegender Vorbedingungen.

2,000

Stk

.....

.....

25.01.01.47

Hängeschrank mit Leiterschienen

Hängeschrank mit Leiterschienen

Maße ca. 60/59/75 cm

aus beschichteten Feinspanplatten, unterer Boden mind. 25 mm stark, Schrankseiten, oberer Boden und Front mind. 19 mm stark, Rückwand mind. 10 mm stark,

Übertrag

.....

## Titel Lehrküche

Voll-Kunststoffkanten gerundet, 2 mm stark.  
 Schrankaufhänger mit Aushängesicherung unsichtbar hinter  
 Rückwand montiert, Tragkraft mind. 90 kg/Stück.  
 1 Drehtür mit eingebaute Anschlagdämpfung, rechts  
 (oder links) angeschlagen, Öffnungswinkel 270°, darunter  
 mind. 15 mm hohe Türfuge zum Öffnen und Schließen der Drehtür  
 bei eingehängter Regaleinhängeleiter,  
 Bänder mit automatischer Zuhaltung, Metallbügelgriff.  
 Ausstattung: 1 höhenverstellbarer Fachboden,  
 4 Fachbodenträger, davon 2 Fachbodenträger mit Fixierzapfen  
 zur Fachbodensicherung in Fachboden eingebohrt.  
 Unten Leiterschienen aus Hochdruck-Schichtpressstoffplatten  
 (Compactplatten) mit Melaminharzdeckschicht, mind. 12 mm stark,  
 Kanten gefast oder gerundet, zum Einhängen der Regaleinhängeleiter  
 mit mind. 2 Schlitten ausgeführt.  
 Das Zertifikat "GS-geprüfte Sicherheit" ist dem Angebot  
 beizulegen.  
 Weitere Abmessungen, Konstruktions- und Qualitätsmerkmale laut  
 beiliegenden Vorbedingungen.

2,000

Stk

.....

.....

25.01.01.48

Hängeschränk mit Leiterschienen  
 Hängeschränk mit Leiterschienen  
 Maße ca. 50/59/75 cm

aus beschichteten Feinspanplatten, unterer Boden mind.  
 25 mm stark, Schrankseiten, oberer Boden und Front mind.  
 19 mm stark, Rückwand mind. 10 mm stark,  
 Voll-Kunststoffkanten gerundet, 2 mm stark.  
 Schrankaufhänger mit Aushängesicherung unsichtbar hinter  
 Rückwand montiert, Tragkraft mind. 90 kg/Stück.  
 1 Drehtür mit eingebaute Anschlagdämpfung, rechts  
 (oder links) angeschlagen, Öffnungswinkel 270°, darunter  
 mind. 15 mm hohe Türfuge zum Öffnen und Schließen der Drehtür  
 bei eingehängter Regaleinhängeleiter,  
 Bänder mit automatischer Zuhaltung, Metallbügelgriff.  
 Ausstattung: 1 höhenverstellbarer Fachboden,  
 4 Fachbodenträger, davon 2 Fachbodenträger mit Fixierzapfen  
 zur Fachbodensicherung in Fachboden eingebohrt.  
 Unten Leiterschienen aus Hochdruck-Schichtpressstoffplatten  
 (Compactplatten) mit Melaminharzdeckschicht, mind. 12 mm stark,  
 Kanten gefast oder gerundet, zum Einhängen der Regaleinhängeleiter  
 mit mind. 2 Schlitten ausgeführt.  
 Das Zertifikat "GS-geprüfte Sicherheit" ist dem Angebot  
 beizulegen.  
 Weitere Abmessungen, Konstruktions- und Qualitätsmerkmale laut  
 beiliegenden Vorbedingungen.

2,000

Stk

.....

.....

Übertrag

.....

## Titel Lehrküche

25.01.01.49

Untersichtblende  
Untersichtblende

Maße ca. 120/59/1,9 cm

aus beschichteter Feinspanplatte - 19 mm, Kanten aus  
2 mm starkem Voll-Kunststoff und gerundet, unter Schrank-  
Aufbauelement mit Leitterschiene montiert.  
Das Zertifikat "GS-geprüfte Sicherheit" ist dem Angebot  
beizulegen.  
Weitere Abmessungen, Konstruktions- und Qualitätsmerkmale  
laut beiliegender Vorbedingungen.

1,000

Stk

.....

.....

25.01.01.50

Untersichtblende  
Untersichtblende

Maße ca. 50/59/1,9 cm

aus beschichteter Feinspanplatte - 19 mm, Kanten aus  
2 mm starkem Voll-Kunststoff und gerundet, unter Schrank-  
Aufbauelement mit Leitterschiene montiert.  
Das Zertifikat "GS-geprüfte Sicherheit" ist dem Angebot  
beizulegen.  
Weitere Abmessungen, Konstruktions- und Qualitätsmerkmale  
laut beiliegender Vorbedingungen.

2,000

Stk

.....

.....

25.01.01.51

Deckenanschlussblende  
Deckenanschlussblende

Länge ca. 235 cm,  
Höhe ca. 5 - 15 cm, zum oberen Deckenanschluss von  
Schränken, aus beschichteter 19 mm-Feinspanplatte,  
in Korpusfarbe, korpusbündig montiert.

1,000

Stk

.....

.....

25.01.01.52

Einbau-Handwaschbecken  
Einbau-Handwaschbecken

Durchmesser ca. Ø 45 cm,

Beckentiefe ca. 15,4 cm, Farbe Weiß, innen und außen glasiert,  
mit Hahnloch und Überlaufgarnitur, inkl. Ventil,  
Befestigung von oben mittels werkzeugloser Klebetechnik.

Übertrag

.....

## Titel Lehrküche

Inkl. Röhren-Siphon mit Rosette, verchromt.

z.B. ALAPE, Type EB.S450H oder gleichwertig

2,000

Stk

.....

.....

25.01.01.53

Aufpreis Fronten

Aufpreis für die Ausführung aller Fronten, Deckseiten und  
Sichtseiten der Küchenblöcke mit 1 mm Belagsstärke, für  
extra starke Beanspruchung, Gesamtplattenstärke ca. 21 mm.

1,000

Stk

.....

.....

Wand-Hochschrank

**Wand-Hochschrank**

25.01.01.54

Hochschrank-Wandanschlussblende

Hochschrank-Wandanschlussblende

Länge ca. 280 cm

Breite ca. 5 - 15 cm, aus beschichteter 19 mm-Feinspanplatte,  
mit Umleimer 2 mm, in Korpusfarbe, korpusbündig montiert.

4,000

Stk

.....

.....

25.01.01.55

Vorratsschrank mit Laden

Vorratsschrank mit Laden

Maße ca. 60/59/205 cm

aus beschichteten Feinspanplatten, Korpus und Front  
mind. 19 mm stark, Rückwand mind. 10 mm stark,  
Schubladenboden und -rückwand mind. 16 mm stark,  
Voll-Kunststoffkanten gerundet, 2 mm stark,  
unten 3 Metallzargen-Schubladen mit Reling aus beschichtetem  
Stahl, Zargenhöhe mind. 90 mm, untere Lade mit Doppel-Reling  
aus beschichtetem Stahl, inkl. 3 Querrelinge aus Metall,  
Vollauszüge verdeckt montiert, mit Selbsteinzug und Schubladen-  
dämpfung, Führungs-Nennlänge mind. 500 mm, Führungs-Tragkraft  
mind. 40 kg, Ladenblenden mit Metallbügelgriffen und eingebaute  
Anschlagdämpfung,  
oben 1 Drehtür mit eingebaute Anschlagdämpfung, rechts  
(oder links) angeschlagen, Öffnungswinkel 270°,  
Bänder mit automatischer Zuhaltung, Metallbügelgriff.

Übertrag

.....

Titel Lehrküche

## Ausstattung:

1 fixer Zwischenboden, 2 höhenverstellbare Fachböden,  
je Fachboden 4 Fachbodenträger, davon 2 Fachbodenträger mit  
Fixierzapfen zur Fachbodensicherung in Fachböden eingebohrt,  
Korpus auf höhenverstellbaren Fußelementen,  
Kunststoff-Sockelblende mit bodenseitiger Dichtungslippe.  
Weitere Abmessungen, Konstruktions- und Qualitätsmerkmale  
laut beiliegender Vorbedingungen.

4,000

Stk

.....

.....

25.01.01.56

Hängeschränk mit Leiterschiene

Hängeschränk mit Leiterschiene

Maße ca. 60/59/75 cm

aus beschichteten Feinspanplatten, unterer Boden mind.  
25 mm stark, Schrankseiten, oberer Boden und Front mind.  
19 mm stark, Rückwand mind. 10 mm stark,  
Voll-Kunststoffkanten gerundet, 2 mm stark.  
Schränkaufhänger mit Aushängesicherung unsichtbar hinter  
Rückwand montiert, Tragkraft mind. 90 kg/Stück.  
1 Drehtür mit eingebohrter Anschlagdämpfung, rechts  
(oder links) angeschlagen, Öffnungswinkel 270°, darunter  
mind. 15 mm hohe Türfuge zum Öffnen und Schließen der Drehtür  
bei eingehängter Regaleinhängeleiter,  
Bänder mit automatischer Zuhaltung, Metallbügelgriff.  
Ausstattung: 1 höhenverstellbarer Fachboden,  
4 Fachbodenträger, davon 2 Fachbodenträger mit Fixierzapfen  
zur Fachbodensicherung in Fachboden eingebohrt.  
Unten Leiterschiene aus Hochdruck-Schichtpressstoffplatten  
(Compactplatten) mit Melaminharzdeckschicht, mind. 12 mm stark,  
Kanten gefast oder gerundet, zum Einhängen der Regaleinhängeleiter  
mit mind. 2 Schlitzten ausgeführt.  
Das Zertifikat "GS-geprüfte Sicherheit" ist dem Angebot  
beizulegen.  
Weitere Abmessungen, Konstruktions- und Qualitätsmerkmale laut  
beiliegender Vorbedingungen.

4,000

Stk

.....

.....

Übertrag

.....

## Titel Lehrküche

25.01.01.57

Deckenanschlussblende  
Deckenanschlussblende

Länge ca. 120 cm  
 Höhe ca. 5 - 15 cm, zum oberen Deckenanschluss von  
 Schränken, aus beschichteter 19 mm-Feinspanplatte,  
 in Korpusfarbe, korpusbündig montiert.

2,000

Stk

.....

.....

25.01.01.58

Regaleinhängeleiter für Leiterschiene  
Regaleinhängeleiter für Leiterschiene

Maße ca. 35/216 cm

aus Aluminium, pulverbeschichtet in RAL 9006  
 Weißaluminium, und Schutzbeschichtung (klar),  
 Oberfläche schlag- und kratzfest, 7 Sprossen aus geriffeltem  
 Strangpressprofil, 2 Einhänge- und Abstellhaken für Leiter-  
 schiene und Halterung mit mind. 3 mm starken Filzauflagen,  
 Leiterschuhe und Holm-Abdeckkappen aus Kunststoff.  
 Das Zertifikat "GS-geprüfte Sicherheit" ist dem Angebot  
 beizulegen.  
 Weitere Abmessungen, Konstruktions- und Qualitätsmerkmale  
 laut beiliegender Vorbedingungen.

1,000

Stk

.....

.....

25.01.01.59

Halterung für Regaleinhängeleiter  
Halterung für Regaleinhängeleiter

passend zu Regaleinhängeleiter für Leiterschiene,  
 aus mind. 4 mm starkem gekantetem Stahlblech, pulverbeschichtet  
 in RAL 9006 (weißaluminium), mit 2 Schlitzten zum Einhängen der  
 Regaleinhängeleiter, seitlich an Schrankwand montiert.  
 Das Zertifikat "GS-geprüfte Sicherheit" ist dem Angebot  
 beizulegen.  
 Weitere Abmessungen, Konstruktions- und Qualitätsmerkmale laut  
 beiliegender Vorbedingungen.

1,000

Stk

.....

.....

25.01.01.60

Sichrückwand  
Sichrückwand

Maße ca. 120/1,9/280 cm

zur Verblendung der Rückseite von Unterschränken,

Übertrag

.....

## Titel Lehrküche

aus beschichteter 19 mm-Feinspanplatte, in Frontfarbe,  
ohne sichtbare Verschraubung montiert, Umleimer aus  
2 mm starkem Voll-Kunststoff und gerundet, inkl.  
Kunststoff-Sockelblende mit bodenseitiger Dichtungslippe.

2,000

Stk

.....

.....

25.01.01.61

Aufpreis Fronten

Aufpreis für die Ausführung aller Fronten, Deckseiten und  
Sichtseiten der Küchenblöcke mit 1 mm Belagsstärke, für  
extra starke Beanspruchung, Gesamtplattenstärke ca. 21 mm.

1,000

Stk

.....

.....

## Zubehör

**Zubehör**

25.01.01.62

Rollwagen mit Müllboxen

Rollwagen mit Müllboxen

Maße ca. 101,5/44/65 cm

aus Winkel- und Formrohrprofilen geschweißter Metall-Rahmen,  
pulverbeschichtet in RAL 9006 Weißaluminium, 4 Doppellenk-  
rollen Ø 50 mm mit weicher Lauffläche, 2 Rollen feststellbar.  
4 Wertstoff-Sammelboxen (4fach-Modul) aus Kunststoff,  
101/40,5/57 cm, Fassungsvermögen 4 x 40 Liter,  
Sammelboxen inkl. Müllsack-Klemmen und Deckel,  
Deckel in den Farben Grau, Gelb, Grün und Braun,  
Selbstklebe-Etikettenset für Sammelgut-Kennzeichnung.

1,000

Stk

.....

.....

25.01.01.63

Innenbehälter f. 40-Liter Müllbox

Innenbehälter f. 40-Liter Müllbox

aus verzinktem Stahlblech, mit Tragegriffen,  
für 40-Liter Müllboxen.

4,000

Stk

.....

.....

Übertrag

.....

## Titel Lehrküche

25.01.01.64 Fettbrand-Feuerlöscher, 27/16,5/60 cm,  
 Fettbrand-Feuerlöscher, 27/16,5/60 cm,  
 Tragbarer Aufladefeuerslöscher nach DIN EN 3 für die  
 Brandklassen A, B und F, zum Ablöschen von max. 75 l brennendem  
 Speiseöl- oder -fett, Füllmenge: 6 l Flüssiglöschmittel,  
 mit innenliegender CO<sub>2</sub>-Treibmittelflasche, Druckhebelarmatur  
 aus Qualitätsstahlblech, Ventilkörper aus hochfestem,  
 glasfaserverstärktem Spezialkunststoff, Feuerlöscher prüf-  
 und nachfüllbar, Behälter außen mit Polyesterharzbeschichtung  
 in Rot (RAL 3000), Schlauchleitung mit Gewebeeinlage aus  
 synthetischem Kautschukmaterial mit 5 Loch-Sprühnebeldüse,  
 Fußring aus schlagfestem Kunststoff mit Löschdüsenaufnahme,  
 inkl. Wandhalterung, wandmontiert.  
 Funktionsbereich -30°C bis +60°C, Spritzweite ca. 4 m,  
 Spritzdauer ca. 39 Sek.,  
 Gewicht ca. 12,3 kg, Ø-Behälter 15 cm, GS-zertifiziert.

z.B. GLORIA, Typ FB 6 EASY, 6 l oder gleichwertig

1,000

Stk

.....

.....

25.01.01.65 Feuerlöschdecke laut EN 1869, 180/160 cm,  
 Feuerlöschdecke laut EN 1869, 180/160 cm,  
 inkl. Löschdeckenbehälter, 31/13/31 cm, aus Stahlblech,  
 in der Farbe RAL 3000 (rot) lackiert, Klappe mit Aufschrift  
 "Löschdecke", wandmontiert.

1,000

Stk

.....

.....

25.01.01.66 Erste-Hilfe-Kasten,  
 Erste-Hilfe-Kasten,  
 staubdicht und spritzwassergeschützt, Inneneinteilungen  
 zur übersichtlichen Aufbewahrung, wandmontiert, komplett  
 gefüllt laut DIN 13157.

1,000

Stk

.....

.....

25.01.01.67 Induktionskochfeld autark,  
 Induktionskochfeld autark,  
 mit integriertem Dunstabzug,  
 einschließlich Inbetriebnahme

Anschluss erfolgt durch bauseitige Elektrofirma

z.B. AEG, Modell XUB6845IS oder gleichwertig

4,000

Stk

.....

.....

Übertrag

.....



		Einheitspreis netto in Euro	Gesamtpreis netto in Euro
Titel	Lehrküche		
25.01.01.68	Umluft-Installations-Kit Umluft-Installations-Kit  bestehend aus: 2 x Rohrbogen 90° vertikal, 2 x Rohrbogen 15° vertikal, 1 x Flachkanal, 2 x Rohrverbinder Flachkanal, 1 x PVC Klebeband, 50 mm breit, Länge 10 m. einschließlich Inbetriebnahme  Anschluss erfolgt durch bauseitige Elektrofirma  z.B. AEG, Modell M2CKCF01 oder gleichwertig  4,000                      Stk                      .....                      .....		
25.01.01.69	Einbau-Dampfbackofen mit Dampfreinigung Einbau-Dampfbackofen mit Dampfreinigung einschließlich Inbetriebnahme  Anschluss erfolgt durch bauseitige Elektrofirma  z.B. AEG, Modell BS7800B oder gleichwertig  4,000                      Stk                      .....                      .....		
25.01.01.70	Einbau-Kühlschrank (ohne Gefrierfach) Einbau-Kühlschrank (ohne Gefrierfach) einschließlich Inbetriebnahme  Anschluss erfolgt durch bauseitige Elektrofirma  z.B. AEG, Modell ER5D12F oder gleichwertig  1,000                      Stk                      .....                      .....		
25.01.01.71	Einbau-Mikrowelle Einbau-Mikrowelle einschließlich Inbetriebnahme  Anschluss erfolgt durch bauseitige Elektrofirma  z.B. AEG, MG2600B oder gleichwertig  1,000                      Stk                      .....                      .....		
25.01.01	Lehrküche	Summe netto	.....

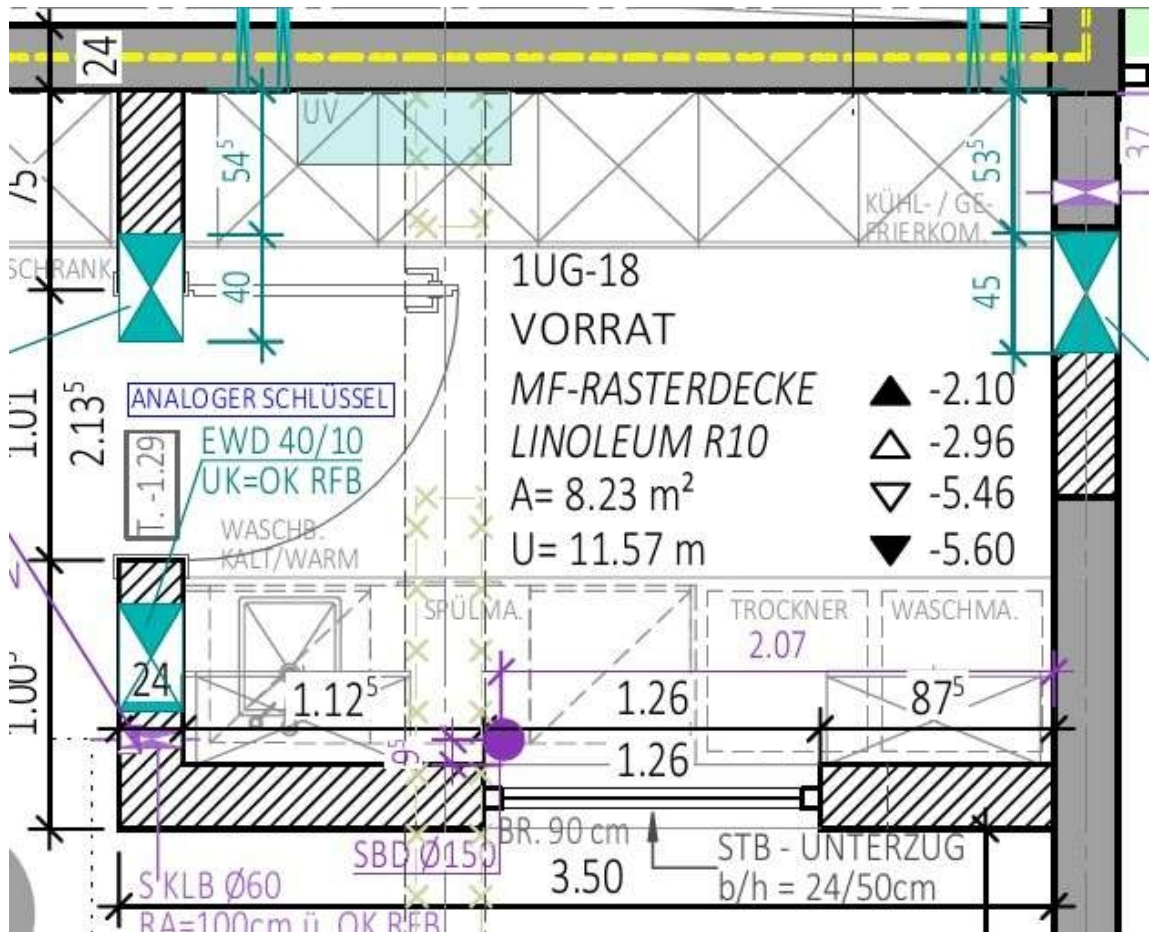
Titel

Lehrküche

25.01.02

Vorrat Lehrküche

Übersichtsplan



(Schematische Darstellung Übersichtsplan Vorrat ohne Maßstab)

25.01.02.01	Unterschrank-Wandanschlussblende			
	Unterschrank-Wandanschlussblende			
	Länge ca. 72,6 cm			
	Breite ca. 5 - 15 cm, aus beschichteter 19 mm-Feinspanplatte,			
	mit Umleimer 2 mm, in Korpusfarbe, korpusbündig montiert.			
	1,000	Stk	.....	.....
25.01.02.02	Spülen-Unterschrank			
	Spülen-Unterschrank			
	Maße ca. 60/59/87 cm			
			Übertrag	.....

Titel Vorrat Lehrküche

aus beschichteten Feinspanplatten, Korpus und Front mind. 19 mm stark, Einlegeboden mind. 10 mm stark, Voll-Kunststoffkanten gerundet, 2 mm stark, unten 1 Drehtür mit eingebohrter Anschlagdämpfung, rechts (oder links) angeschlagen, Öffnungswinkel 270°, Bänder mit automatischer Zuhaltung, Metallbügelgriff. Ausstattung: 1 Einlegeboden, oben fixe Beckenblende, Korpus auf höhenverstellbaren Fußelementen, Kunststoff-Sockelblende mit bodenseitiger Dichtungslippe. Weitere Abmessungen, Konstruktions- und Qualitätsmerkmale laut beiliegender Vorbedingungen.

1,000

Stk

.....

.....

25.01.02.03

Unterschrank  
Unterschrank

Maße ca. 60/59/87 cm

aus beschichteten Feinspanplatten, Korpus und Front mind. 19 mm stark, Schrankrückwand mind. 4 mm stark, Schubladenboden und -rückwand mind. 16 mm stark, Voll-Kunststoffkanten gerundet, 2 mm stark, unten 1 Drehtür mit eingebohrter Anschlagdämpfung, rechts (oder links) angeschlagen, Öffnungswinkel 270°, Bänder mit automatischer Zuhaltung, Metallbügelgriff. Ausstattung: 1 höhenverstellbarer Fachboden, 4 Fachbodenträger, davon 2 Fachbodenträger mit Fixierzapfen zur Fachbodensicherung in Fachböden eingebohrt, oben 1 Metallzargen-Schublade, Zargenhöhe mind. 90 mm, Vollauszüge verdeckt montiert, mit Selbsteinzug und Schubladendämpfung, Führungs-Nennlänge mind. 500 mm, Führungs-Tragkraft mind. 40 kg, Ladenblende mit Metallbügelgriff und eingebohrter Anschlagdämpfung, Korpus auf höhenverstellbaren Fußelementen, Kunststoff-Sockelblende mit bodenseitiger Dichtungslippe. Weitere Abmessungen, Konstruktions- und Qualitätsmerkmale laut beiliegender Vorbedingungen.

1,000

Stk

.....

.....

25.01.02.04

Stützhaupt  
Stützhaupt

Maße ca. 59/2,1/87 cm

zur Abstützung der Arbeitsplatte im Unterschrankbereich,

Übertrag

.....

Einheitspreis netto in Euro

Gesamtpreis netto in Euro

Titel Vorrat Lehrküche

aus Feinspanplatte in feuchtebeständiger Ausführung  
(Verleimungsqualität P3), beidseitig mit 1 mm starker  
Schichtstoffplatte belegt, Plattenstärke 21 mm,  
Kanten aus 2 mm starkem Voll-Kunststoff und gerundet,  
inkl. Montagewinkel aus Stahl, pulverbeschichtet.

1,000

Stk

.....

.....

25.01.02.05

Auflagewinkel 60 cm lang  
Auflagewinkel 60 cm lang

aus pulverbeschichtetem Winkelprofil 30/30 mm,  
wandmontiert.

1,000

Stk

.....

.....

25.01.02.06

Arbeitsplatte  
Arbeitsplatte

Maße ca. 330/62/3 cm

beidseitig mit 1 mm starker Schichtstoffplatte belegt,  
Feinspanplatte in wasserfester Ausführung (Verleimungs-  
qualität V 100), Kanten aus 5 mm starkem Voll-Kunststoff  
und weich gerundet.

1,000

Stk

.....

.....

25.01.02.07

Angepasster Ausschnitt  
Angepasster Ausschnitt für vorbeschriebene Arbeitsplatte  
für Kochmulden, Spülbecken, Abwurfhülsen, etc.,  
Ausschnittflächen gegen Feuchtigkeitseintritt versiegelt.

1,000

Stk

.....

.....

25.01.02.08

Einbau-Spülbecken  
Einbau-Spülbecken

Maße ca. 54/50 cm

aus Edelstahl Bürstfinish, Becken ca. 50/40/18,5 cm,  
Becken mit Batteriebank für aufliegenden Einbau,  
mit InFino Ablaufsystem und verdecktem Überlauf,  
3½" Korbventil mit Abлаuffernbedienung PushControl  
(Druckknopf-Mechanik) mit flachem Druckknopf,  
Ab- und Überlaufgarnitur inkl. Siphon, 2 Loch-Stanzungen.

Übertrag

.....

Titel Vorrat Lehrküche

z.B. BLANCO, Modell SOLIS 500A. oder gleichwertig

1,000

Stk

.....

.....

25.01.02.09

Fangleiste

Fangleiste

Maße ca. 160 cm lang, ca. 12 cm hoch,  
aus beschichteter Feinspanplatte - 19 mm,  
Kanten aus 2 mm starkem Voll-Kunststoff und  
gerundet, wandseitig montiert.

1,000

Stk

.....

.....

25.01.02.10

Nischenrückwand

Nischenrückwand

Maße ca. 90/50/2,1 cm

aus Feinspanplatte in feuchtebeständiger Ausführung  
(Verleimungsqualität P3), beidseitig mit 1 mm starker  
Schichtstoffplatte belegt, Umleimer aus 2 mm starkem  
Voll-Kunststoff und gerundet, ohne sichtbare Verschraubung  
an der Wand montiert, inkl. 1 Bohrung für bauseitige  
Steckdose.

2,000

Stk

.....

.....

25.01.02.11

Oberschrank

Oberschrank

Maße ca. 80/35/65 cm

aus beschichteten Feinspanplatten, Korpus und Front  
mind. 19 mm stark, Rückwand mind. 10 mm stark,  
Voll-Kunststoffkanten gerundet, 2 mm stark.  
Schrankschrank mit Aushängesicherung unsichtbar hinter  
Rückwand montiert, Tragkraft mind. 90 kg/Stück.  
2 Drehtüren mit eingebohrter Anschlagdämpfung, Öffnungs-  
winkel 270°, Bänder mit automatischer Zuhaltung, Metall-  
bügelgriffe.  
Ausstattung: 2 höhenverstellbare Fachböden,

Übertrag

.....

Titel Vorrat Lehrküche

je Fachboden 4 Fachbodenträger, davon 2 Fachbodenträger mit  
Fixierzapfen zur Fachbodensicherung in Fachböden eingebohrt.  
Weitere Abmessungen, Konstruktions- und Qualitätsmerkmale  
laut beiliegender Vorbedingungen.

2,000

Stk

.....

.....

25.01.02.12

Oberschrank-Wandanschlussblende  
Oberschrank-Wandanschlussblende

Maße ca. 5-15/33/65 cm

zum seitlichen Wandanschluss bei Oberschränken,  
korpusbündig montiert, in Korpusfarbe, mit zwei  
Wandanschlussabdeckplatten für die Ober- und Unterseite  
beim Oberschrank, aus beschichteter 19 mm-Feinspanplatte,  
mit Umleimer aus 2 mm starkem Voll-Kunststoff  
und gerundet, inkl. Montageleisten.

2,000

Stk

.....

.....

25.01.02.13

Oberschrank-Deckseite  
Oberschrank-Deckseite

Maße ca. 35/1,9/65 cm

zur seitlichen Verblendung von Oberschränken,  
aus beschichteter 19 mm-Feinspanplatte, Umleimer aus  
2 mm starkem Voll-Kunststoff und gerundet, in Frontfarbe.

2,000

Stk

.....

.....

25.01.02.14

Hochschrank-Wandanschlussblende  
Hochschrank-Wandanschlussblende

Länge ca. 190,6 cm

Breite ca. 5 - 15 cm, aus beschichteter 19 mm-Feinspanplatte,  
mit Umleimer 2 mm, in Korpusfarbe, korpusbündig montiert.

2,000

Stk

.....

.....

Übertrag

.....

Titel Vorrat Lehrküche

25.01.02.15

Wandanschlussabdeckung

Wandanschlussabdeckung

Breite ca. 5 - 15 cm, aus beschichteter 10 mm-Feinspanplatte,  
zur oberen Abdeckung im Bereich der Wandanschlussblende.

2,000

Stk

.....

.....

25.01.02.16

Hochschrank

Hochschrank

Maße ca. 60/59/205 cm

aus beschichteten Feinspanplatten, Korpus und Front  
mind. 19 mm stark, Rückwand mind. 10 mm stark,  
Voll-Kunststoffkanten gerundet, 2 mm stark,  
1 Drehtür mit eingebohrter Anschlagdämpfung,  
rechts (oder links) angeschlagen, Öffnungswinkel 270°,  
Bänder mit automatischer Zuhaltung, Metallbügelgriff.  
Ausstattung: 5 höhenverstellbare Fachböden,  
je Fachboden 4 Fachbodenträger, davon 2 Fachbodenträger mit  
Fixierzapfen zur Fachbodensicherung in Fachböden eingebohrt,  
Korpus auf höhenverstellbaren Fußelementen,  
Kunststoff-Sockelblende mit bodenseitiger Dichtungslippe.  
Weitere Abmessungen, Konstruktions- und Qualitätsmerkmale  
laut beiliegender Vorbedingungen.

4,000

Stk

.....

.....

25.01.02.17

Ausschnitt Unterverteilung Elektro

Ausschnitt im vorbeschriebenen Hochschrank für die  
bauseitige Unterverteilung der Elektroinstallationen.

Maße Unterverteilungskasten:

Abmessungen: 800 x 257 x 1850 mm (BxTxH)

Sockelhöhe: 100 mm

Die wandseitige Unterverteilung ist beim Aufmaß vor Ort zu  
erfassen und bei der Werkstattplanung zu berücksichtigen.

1,000

psch

.....

.....

25.01.02.18

Geräteschrank für Kühl-Gefrierkombination

Geräteschrank für Kühl-Gefrierkombination

Maße ca. 60/59/205 cm

Übertrag

.....

Titel Vorrat Lehrküche

aus beschichteten Feinspanplatten, Korpus und Front  
mind. 19 mm stark, Voll-Kunststoffkanten gerundet, 2 mm stark,  
unten Einbaunische 178 cm hoch, oben korpusbündige Blende,  
inkl. 2 Möbelfronten mit Metallbügelgriffen für Einbaugeräte,  
Korpus auf höhenverstellbaren Fußelementen,  
Kunststoff-Sockelblende mit Lüftungsgitter und bodenseitiger  
Dichtungslippe.

Weitere Abmessungen, Konstruktions- und Qualitätsmerkmale  
laut beiliegender Vorbedingungen.

1,000

Stk

.....

.....

25.01.02.19

Aufpreis Fronten

Aufpreis für die Ausführung aller Fronten, Deckseiten und  
Sichtseiten der Küchenblöcke mit 1 mm Belagsstärke, für  
extra starke Beanspruchung, Gesamtplattenstärke ca. 21 mm.

1,000

Stk

.....

.....

25.01.02.20

Einbau-Kühl-Gefrierkombination

Einbau-Kühl-Gefrierkombination  
einschließlich Inbetriebnahme

Anschluss erfolgt durch bauseitige Elektrofirma

z.B. AEG, Modell EK8C18C oder gleichwertig

1,000

Stk

.....

.....

25.01.02.21

Unterbau-Spülmaschine

Unterbau-Spülmaschine mit Körben

Maße ca. (B/T/H) 598/580/820 mm

Gewicht: 65 kg,

für Nischenbreite 60 cm, in Küchenzeile unter Arbeitsplatte  
mit Sockelrücksprung installierbar, Front aus Edelstahl,

Seitenwände aus verzinktem Stahlblech,

Spannungsversorgung 400 V/3~, Aufnahmeleistung 8,9 kW,

Absicherung 3x 16 A, erforderlicher Fließdruck des

Wasseranschlusses 0,4 - 10 bar, max. Förderhöhe der

Ablaufpumpe 100 cm, mit Wasserschutzsystem, Wasserverbrauch

17,5 Liter pro Spülgang, 9 Vorwahl-Programme,

Bedienboard: M Touch Basic (Segment-Touch Display - Diagonale 3"),

max. Startzeitvorwahl 24h, mit Programmablauf- und Restzeit-

anzeige, max. Reinigungsleistung 285 Teller/Stunde (abhängig von  
der Wasserzulauftemperatur), kürzeste Programmlaufzeit: 8 min,

Übertrag

.....



Titel Vorrat Lehrküche

Nachspültemperatur max. 70°C (einstellbar), mit Kombidosiergerät in der Tür für Pulverreiniger und Klarspüler, Spülraum aus hochwertigem Edelstahl, Korbausstattung: 1 höhenverstellbarer Oberkorb für Tassen und Dessertteller, 1 Unterkorb für Einsätze (2x Tellereinsatz, 2x Besteckeinsatz), Körbe kunststoffbeschichtet, inkl. Kunststoff-Sockelblende mit bodenseitiger Dichtungslippe, Spülmaschine ohne Deckel bzw. Abdeckblech.

z.B. MIELE, Modell PFD 400 U (Speed, SST) oder gleichwertig

1,000 Stk ..... ..

25.01.02.22 Montage und Inbetriebnahme der Spülmaschine  
Montage und Inbetriebnahme der Spülmaschine durch den Kundendienst.

1,000 Stk ..... ..

25.01.02.23 Aufpreis für Inbetriebnahme und Einschulung der Spülmaschine  
Aufpreis für Inbetriebnahme und Einschulung der Spülmaschine durch den Kundendienst, sofern dies zeitlich nicht mit der Vorposition ausgeführt werden kann.

1,000 Stk ..... ..

25.01.02.24 Spülmaschinen Dosiermodul  
Spülmaschinen Dosiermodul

Schlauchdosierpumpe zur automatischen Dosierung von Flüssigreinigern, mit Leerstandanzeige, Dosierung bis zu 55 ml pro Minute - einstellbar über die Steuerung der Spülmaschine, Sauglanze 352 mm lang - passend für 5 und 10 l-Kanister (max. Höhe bis zur Kanisteröffnung 340 mm), mit flexibler Verschlusskappe, Länge Dosierschlauch bis zur Sauglanze 1,8 m, Länge Dosierschlauch zur Spülmaschine 2,85 m, Länge Anschlusskabel zur Spülmaschine 2,8 m.

z.B. MIELE, Modell DOS G 80 Flex oder gleichwertig

1,000 Stk ..... ..

Übertrag ..... ..

Einheitspreis netto in Euro

Gesamtpreis netto in Euro

Titel Vorrat Lehrküche

25.01.02.25 Anschluss und Inbetriebnahme Dosiermodul  
Anschluss und Inbetriebnahme des  
Dosiermoduls durch den Kundendienst.

1,000

Stk

.....

.....

25.01.02.26 Bodenbefestigungsset  
Bodenbefestigungsset

zur Verankerung der Gerätefüße, für hohe  
Standfestigkeit in extremen Aufstellungssituationen,  
geeignet für Spülmaschinen.

z.B. MIELE, Modell BBF-80 oder gleichwertig

1,000

Stk

.....

.....

25.01.02.27 Abdeckblech für Unterbau-Spülmaschine  
Abdeckblech für Unterbau-Spülmaschine

Maße ca. 59,6/54,2/2,5 cm

aus Stahlblech verzinkt,  
zum Schutz der Arbeitsplatte vor Feuchtigkeit,  
wird an Geräteoberseite der Spülmaschine montiert,

z.B. MIELE, Modell ADB oder gleichwertig

1,000

Stk

.....

.....

25.01.02.28 Ausgleichsblende in Edelstahl  
Ausgleichsblende in Edelstahl

Maße ca. 59,3/5,4/4,3 cm

zur optischen Höhenanpassung an das Korpusmaß 72 cm  
(Arbeitsplatten-Höhe 90 cm), mit Befestigungspunkt  
für LED zur Statusanzeige der Spülmaschine, wird  
unterhalb der Spülmaschinen-Öffnungstür montiert.

z.B. MIELE, Modell ABL 50 oder gleichwertig

1,000

Stk

.....

.....

Übertrag

.....

Titel Vorrat Lehrküche

25.01.02.29

Waschmaschine

Waschmaschine

Maße ca. 59,6/55,3/81,9 cm (B/T/H)

Fassungsvermögen: 8 kg, extra große Einfüllöffnung, Aqua Control System, 52 l Trommelvolumen.

Waschprogramme:

Outdoor/Imprägnieren, Jeans, Wolle/Seide, Pflegeleicht, Feinwäsche, Anti-Allergie, Baumwolle, Eco 40-60, Sport, Daunen, 20 min 3 kg, extra Spülen, Auffrischen mit Dampf, Schleudern/Pumpen.

Technische Daten:

Energieeffizienz A+++, jährlicher Energieverbrauch: 196 kWh, Schleuderkategorie: B, max. Schleuderdrehzahl: 1400 U/min, Anschlusswert: 2200 Watt, Anschluss-Spannung: 230 Volt. einschließlich Inbetriebnahme

Anschluss erfolgt durch bauseitige Elektrofirma

z.B. AEG, Modell Lavamat L7 FBI 6480 oder gleichwertig

1,000

Stk

.....

.....

25.01.02.30

Wäschetrockner mit Wärmepumpentechnologie

Wäschetrockner mit Wärmepumpentechnologie

Gerätemaße ca. 596/663/850 mm (B/T/H),

Fassungsvermögen: bis 8 kg, Schontrommel aus Edelstahl, Blende mit Klartext, extra großes Display mit weißer LED-Anzeige, Restanzeige, EKOfilter, AbsoluteCare System mit Woolmark Blue Zertifikat, SensiDry – schonend und energiesparend, ProSense® Technologie – Mengenautomatik, spart Zeit und Energie, Inverter Motor – extrem leiser Betrieb und längere Lebensdauer, Reversierautomatik.

Programme:

MixDry, Baumwolle Eco, Baumwolle, Pflegeleicht, Feinwäsche, Wolle/Handwäsche, Seide Handwäsche, Bettwäsche XL, Outdoor/Imprägnieren, Hygiene, Daunen, Sportwäsche.

Technische Daten:

Energie-Effizienzklasse: A+++, Energieverbrauch: 177 kWh/Jahr, Kondensationseffizienzklasse: B, Betriebsgeräusch: 64 dBA, Anschluss-Spannung: 230 V, Absicherung: 5 A, Anschlusswert: 700 W. einschließlich Inbetriebnahme

Anschluss erfolgt durch bauseitige Elektrofirma

z.B. AEG, Modell TR8T70680 oder gleichwertig

1,000

Stk

.....

.....

25.01.02

Vorrat Lehrküche

Summe netto

.....

## Titel Lehrküche

25.01.03 Sonstiges

25.01.03.01 Zusätzlich erforderliche Anfahrten

Zusätzlich erforderliche Anfahrten, sofern die Arbeiten nicht, wie vorgesehen, in einem Zug durchgeführt werden können. In der Position sind nur die Mehraufwendungen für die Anfahrt und die evtl. erforderlichen Zusatzleistungen für das erneute Einrichten der Baustelle abgegolten.

2,000

Stück

.....

.....

25.01.03.02 Montage- und Werkstattplanung mit Kabellisten

Montage- und Werkstattplanung mit Kabellisten. Die im LV angegebenen Maße sind ca. Maße. Insgesamt muss die Einrichtung als Gesamteinrichtung, entsprechend der räumlichen Gegebenheiten geplant und aufeinander abgestimmt werden.

**Alle Maße sind eigenverantwortlich durch den Auftragnehmer vor Ort auf der Baustelle zu messen bzw. zu prüfen. Der Auftragnehmer (AN) hat seine Montage- und Werkstattplanung spätestens 10 Tage nach Auftragserteilung zur Prüfung beim Auftraggeber (AG) abzugeben.** Die Montage- und Werkstattplanung umfasst alle erforderlichen Planunterlagen, (Übersicht-, Ansichts-, Grundriss-, Schnitt- und Detailpläne) vom Maßstab 1:100 bis 1:1 zur vollumfänglichen Darstellung der zu erbringenden Leistung. Eine Fertigung ist erst nach endgültiger Freigabe durch den Auftraggeber möglich. Ebenso ist ein Installationsplan mit Angaben für die erforderliche Elektroarbeiten zu erbringen, die vor dem Einbau der Schränke, Tische etc. erfolgen müssen.

Ebenso sind bzgl. der Kabellisten folgende Angaben vorzulegen.

- Kabel Start (von)
- Kabel Ende (nach)
- Beschriftungsnummer (nach Vorgabe AG)
- Kabeltyp
- Kabelquerschnitt
- Spannung
- Anlagenteil (Fabr./Typ/Funktion)

Die Kabelliste ist im Zuge der Montageplanung zu erstellen und der Elektrofirma zu übergeben.

1,000

psch

.....

.....

25.01.03.03 Bemusterung

Bemusterung

Ausgewählte Produkte bzw. optisch relevante Bauteile sind über Handmuster zu bemustern und als Muster in Originalgröße, Originalmaterial und Originaloberfläche sowie über technische Beschreibungen und Kataloge der Hersteller bei dem AG vorzulegen. Die Bemusterung hat nach vorheriger Terminabsprache - spätestens 10 Tage nach Auftragserteilung zu erfolgen. Die Muster sind beim zuständigen Architekten zur Freigabe vorzulegen.

1,000

psch

.....

.....

Übertrag

.....

Einheitspreis netto in Euro

Gesamtpreis netto in Euro

Titel Sonstiges

25.01.03.04      Einschulung Lehrkräfte  
Einschulung der Fachlehrkräfte bzgl. der kompletten  
vorbeschriebenen Fachraumausstattung

1,000

Stk

.....

.....

25.01.03

Sonstiges

Summe netto

.....

Übertrag

.....

Einheitspreis netto in Euro

Gesamtpreis netto in Euro

Titel Lehrküche (BA3)

25.01

Lehrküche

Summe netto

.....

## Leistungsverzeichnis- Zusammenstellung

25.01.01	Lehrküche	.....	Euro
25.01.02	Vorrat Lehrküche	.....	Euro
25.01.03	Sonstiges	.....	Euro
25.01	Lehrküche	.....	Euro

---

25	Lehrküche (BA3)	Summe netto	.....	Euro
		+ 19,0 % MwSt	<u>.....</u>	Euro
		Summe brutto	<u>.....</u>	Euro